

F

CLIQUE
REG. TRADEMARK

**ALL YOU
NEED IS
CLIQUE®**

Your complete promowear supplier

NOTRE MARQUE

*Une entreprise qui réussit est une entreprise
qui prend soin de ses salariés.*

®Clique est notre fierté et le cœur de notre business. Notre force est le très large assortiment qui contient un excellent choix de vêtements et d'accessoires de qualité. Chaque catalogue présente des nouvelles collections qui suivent les tendances de mode.

Clique est unique, grâce également à la palette impressionnante de couleurs et de tailles pour tous : Hommes, Femmes et Juniors

*Vous retrouverez notre liste de prix de vente
recommandés en scannant le code QR.*

*Tous nos prix de vente recommandés actualisés sont
également disponibles sur www.nwgroup.ch.*





RSE et durabilité

Nous avons la possibilité de faire la différence en faisant attention à notre comportement et à notre gestion opérationnelle. New Wave Group travaille énormément sur tous ses standards et comportements sociaux et environnementaux dans le but d'être meilleur et de réussir à atteindre les objectifs de développement durable.

En étant notre client, vous supporter cette démarche !

Nous pensons que les solutions durables nécessitent l'implication de nombreuses parties prenantes différentes dans notre groupe et également auprès des communautés et organisations internationales. Vous pourrez découvrir ci-dessous certaines de nos initiatives et réseaux avec qui nous travaillons afin d'améliorer notre empreinte.

Si vous souhaitez en connaître plus sur nos implications et engagements RSE et durables, merci de vous rendre sur notre site internet : www.nwgroup.ch/fr-CH/about/csr



Amfori BSCI (Business Social Compliance Initiative – Initiative de de Conformité Sociale de l'Entreprise)

Amfori BSCI est une initiative pour les compagnies d'améliorer les conditions de travail dans leur chaîne d'approvisionnement. Le code de conduite édité par Amfori BSCI comporte de nombreux critères stricts concernant par exemple : Respect du salaire minimum, Limitation du nombre d'heures travaillées, Interdiction du travail des enfants, et bien d'autres encore, tout aussi important pour le respect des ouvrier(e)s.



Accord - Accord sur les Infrastructures et les comportements à risqué liés aux incendies.

Accord est un engagement contraignant mis en place pour améliorer la sécurité des bâtiments et locaux industriels ainsi que les équipements obligatoires de prévention et de lutte incendie concernant l'industrie textile et ses particularités.



Textile Exchange

Textile Exchange est une organisation internationale à but non lucrative travaillant sur un développement responsable et durable de l'industrie textile et notamment de la production de coton issu de l'agriculture biologique.



Clean Shipping Index

Le Clean Shipping Index a pour but de convaincre et de faire choisir aux groupes internationaux des cargos propres en classifiant les bateaux les plus performants et les moins polluants. Les responsables achat et logistiques peuvent utiliser le Clean Shipping Index pour calculer et réduire leur empreinte environnementale.



Standard 100 by Oeko-Tex®

Oeko-Tex est l'un des labels les plus connus au monde pour les textiles testés contre les substances nocives. La majorité de nos produits sont certifiés selon la norme Standard 100 Oeko-Tex®, qui garantit que chaque composant du produit a été testé contre des substances nocives et est donc sans danger pour la santé humaine.



The Swedish Chemicals Group

Ce groupement de spécialistes chimistes est organisé par RISE IVF, un groupe de recherche de renommée mondiale avec un rôle clé dans le système novateur Suédois. Dans ce réseau sont communiquées les dernières informations, législations et/ou développements chimiques.



CONTENT

T-SHIRTS & TOPS	4
POLOS	22
SWEATSHIRTS & PANTALONS	40
CHEMISES	68
KNITS	71
SHORTS & PANTALONS	72
POLAIRES ET SOFTSHELLS	80
VESTES ET GILETS	90
JUNIOR	110
SACS	124
CAPS & ACCESSOIRES	142





815



35



STANDARD
100
SE 14-218
RISE
www.oeko-tex.com

Junior
PAGE 111



35 38 18 10 600 67 605 71 68



57 54 55 56 580 44 300 250 815 820 825 00 92 94 95 955 99

Basic-T 029030
Basic-T Ladies 029031

T-shirt coupe moderne. Bande de propreté au col et bande de renfort aux épaules.
Col avec élasthane.

Qualité: 100% coton (Gris mélange [95] 85% coton et 15% viscose, Gris cendré [92] 99% coton et 1% viscose, Anthracite mélange [955] 60% coton, 40 % polyester).

Poids: 145 g/m²

Tailles: XS-4XL

Tailles Ladies: XS/34-XXL/44



99

**OEKO
TEX®**
STANDARD
100
SE 14-218
RISE
www.oeko-tex.com



35 18 605 54



55 580 00 95 99

Basic-T V-neck 029035

Notre Basic-T désormais disponible avec un col en V !

T-shirt avec col en V et coupe ajustée, bande à l'arrière au niveau du col, élasthanne dans le col à côtes. T-shirt unisexe avec tricotage en cercles.

Qualité: 100% coton (Gris mélange [95] 85% coton, 15% viscose).

Poids: 145 g/m²

Tailles: XS-4XL



00



18

**OEKO
TEX®**
STANDARD
100
SE 14-218
RISE
www.oeko-tex.com



35 18 605 54



55 580 00 95 99

Basic-T L/S 029033 Basic-T L/S Ladies 029034

Notre t-shirt Basic à manches longues, coupe plus ajustée, encolure avec élasthanne et tour de cou. Version en maille tubulaire, version avec coutures latérales.

Qualité: 100% coton (Gris mélange [95] 85% coton, 15% viscose).

Poids: 145 g/m²

Tailles: XS-4XL

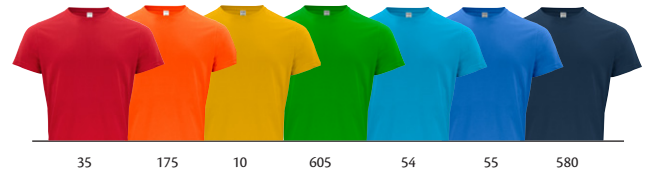
Tailles Ladies: XS/34-XXL/44



Junior
PAGE 112



**OEKO
TEX®**
STANDARD
100
SE 14-218
RISE
www.oeko-tex.com



35 175 10 605 54 55 580



**ORGANIC
COTTON**



00 925 95 955 99

Classic OC-T 029364
Classic OC-T Ladies 029365

Version moderne d'un t-shirt classique fabriqué en coton 100% biologique. Celui-ci possède un col à double surpiqûre 1/1. Bande au niveau du col et couture aux épaules renforcées. L'étiquette au niveau du col a été pré-découpée, afin de l'enlever plus facilement. Le vêtement a été pré-rétréci et traité aux enzymes. Coupe tubulaire pour un style masculin.

Qualité: 100% coton organique
Poids: 160 g/m²
Tailles: XS-3XL (00, 35, 55, 580, 95, 99: XS-4XL)
Tailles Ladies: XS/34-XXL/44



OEKO
TEX®
STANDARD
100
SE 14-218
RISE
www.oeko-tex.com



New Classic-T 029360
New Classic-T Ladies 029361

Notre T-shirt best-seller avec une coupe moderne. Pré-rétréci en coton peigné ring-spun. Col fin en coton et élasthanne. Sans coutures latérales.

Qualité: 100% coton (HV [11 et 170] 80% polyester, 20% coton. Ash [92] 99% coton, 1% viscose. Gris mélange [95] 85% coton, 15% viscose. Antracite mélange [955] 60% coton, 40% polyester).

Poids: 160 g/m²

Tailles: XS-3XL (00, 35, 55, 580, 95, 99: XS-5XL)

Tailles Ladies: XS/34-XXL/44



Classic-T 029320

T-shirt unisexe pré-rétréci en coton peigné de qualité supérieure. Col élastique avec Spandex. Double surpiqûre au col. Bande de propreté. Coupe droite et longue.

Qualité: 100% coton peigné (Gris mélange [95] 85% coton et 15% viscose).

Poids: 155-160 g/m²

Tailles: XS-6XL



OEKO
TEX®
STANDARD
100
SE 14-218
RISE
www.oeko-tex.com

35



35 55 58 00 95 99



Premium-T 029340
Premium-T Ladies 029341

T-shirt uni en jersey avec col rond. Coupé/cousu. Bande de propreté au col. Doubles coutures.

Qualité: 100% coton (Gris mélange [95] 85% coton, 15% viscose).
Poids: 180 g/m²
Tailles: S-XXL (00, 35, 55, 580, 95, 99: S-4XL)
Tailles Ladies: S/36-XXL/44



Premium Fashion-T 029348
Premium Fashion-T Ladies 029349

T-shirt moderne de grande qualité. Le coton fin est filé, pré-rétréci et traité aux enzymes. Avec col et coutures renforcées aux épaules. Une étiquette facilement détachable pour le rebranding.

Qualité: 100% coton (gris mélangé [95] 85% coton, 15% viscose).
Poids: 180 g/m²
Tailles: XS-4XL
Tailles Ladies: XS/34-XXL/44






STANDARD
100
 SE 14-218
 RISE
www.oeko-tex.com



580 00 95 99

Premium Fashion-T LS 029358 Premium Fashion-T LS Lady 029359

Un t-shirt moderne à manches longues de qualité supérieure, fabriqué en 100% coton ring-spun. Le col est un tissu à double couche, avec des coutures latérales et un ruban de col renforcé. Une étiquette facilement détachable pour le rebranding. Le vêtement est pré-rétréci et traité aux enzymes.

Qualité: 100% coton (couleur 95 ; 85% coton 15% viscose)
Poids: 180 g/m²
Tailles: XS-4XL
Tailles Ladies: 34/XS-44/XXL



955


STANDARD
100
 SE 14-218
 RISE
www.oeko-tex.com



580 00 955 99

♂ Stretch-T 029344

T-shirt stretch. Traitement enzymes pour un toucher plus doux et plus qualitatif. Couleur 955: gris uni.

Qualité: 95% coton, 5% élasthanne.
Poids: 180 g/m²
Tailles: S-XXL




STANDARD
100
 SE 14-218
 RISE
www.oeko-tex.com

Derby-T 029342 Derby-T Ladies 029343

T-shirt en coton flammé. Coupe moderne.

Qualité: 100% coton flammé.
Poids: 140 g/m²
Tailles: S-XXL
Tailles Ladies: XS/34-42/XL



STANDARD
100
SE 14-218
RISE
www.oeko-tex.com



71



71

580

00

99

♂ Brooklyn 029006

T-shirt décontracté pour homme avec une coupe plus longue et une couture verticale à l'arrière. Avec col et bande de cou renforcé. Étiquettes facile à détacher en vue d'un changement de marque. 145 grammes.

Qualité: 100 % coton
Poids: 145 g/m²
Tailles: XS-3XL



300

STANDARD
100SE 14-218
RISE

www.oeko-tex.com



35 605 593 580 300 00 95 99

♀ Carolina S/S 029317

T-shirt col rond. Stretch et maille jersey. Coupe longue.

Qualité: 95% coton, 5% élasthanne.**Poids:** 170 g/m²**Tailles:** S/36-XXL/44 (00, 99: S/36-3XL/46)

35

STANDARD
100SE 14-218
RISE

www.oeko-tex.com



35 00 99

♀ Arden 029318

T-shirt col V. Stretch et maille jersey. Coupe longue.

Qualité: 95% coton, 5% élasthanne.**Poids:** 170 g/m²**Tailles:** S/36-XXL/44

99

STANDARD
100SE 14-218
RISE

www.oeko-tex.com



35 00 99

♀ Carolina L/S 029319

T-shirt col rond. Stretch et maille jersey. Coupe longue.

Qualité: 95% coton, 5% élasthanne.**Poids:** 170 g/m²**Tailles:** S/36-XXL/44


STANDARD 100
 SE 14-218
 RISE
www.oeko-tex.com




STANDARD 100
 SE 14-218
 RISE
www.oeko-tex.com



00 99 95

♀ Carolina Tanktop 029307

Débardeur col rond. Parfait complément avec le t-shirt Carolina manches courtes ou Arden manches longues.

Qualité: 95% coton, 5% élasthanne.

Poids: 170 g/m²

Tailles: S/36-XXL/44

♂ Classic Tanktop 029367

Débardeur en coton peigné pré-rétréci.

Qualité: 100% coton (Gris mélange [95] 85% coton, 15% viscose).

Poids: 160 g/m²

Tailles: S-4XL




STANDARD 100
 SE 14-218
 RISE
www.oeko-tex.com

♀ Slub Tanktop Lady 029351

Débardeur moderne et ajusté en jersey 100% coton. Réalisé avec des coutures latérales et une ouverture au dos. Une étiquette facilement détachable pour le rebranding. Le vêtement est pré-rétréci et traité aux enzymes.

Qualité: 100% coton

Poids: 140 g/m²

Tailles: 34/XS-44/XXL



STANDARD
100SE 14-218
RISE

www.oeko-tex.com



300



71

580

300

00

95

99

♀ Fashion Top Lady 029005

Un t-shirt pour femmes à la mode, avec une coupe ample et des manches courtes. Avec col et bande de cou renforcés. Une étiquette facilement détachable pour le rebranding.

Qualité: 100% coton (couleur 95 ; 85% coton 15% viscose)

Poids: 145 g/m²

Tailles: 34/XS-44/XXL



565

00

90

99

Slub-T 029352 Slub-T Ladies 029353

T-shirt moderne. Le coton filé est filé à l'anneau, pré-rétréci et traité aux enzymes. Avec col, coutures latérales et étiquette facilement détachable pour le rebranding.

Qualité: 100% coton.

Poids: 140 g/m²

Tailles: XS-XXL

Tailles Ladies: XS/34-XXL/44

STANDARD
100SE 14-218
RISE

www.oeko-tex.com



99



00



00



580

00

95

99

♀ Katy 029305

T-shirt très doux. Coutures sur le côté. Bords de manches repliés. Coupe décontractée.

Qualité: 60% viscose, 35% polyester, 5% élasthanne.

Poids: 210 g/m²

Tailles: XS/34-XXL/44





Junior

PAGE113



171

101

611

511

211

00

99



511



00

Neon-T 029345
Neon-T Ladies 029346

T-shirt en polyester. Coupe moderne.

Qualité: 100% polyester touché coton.

Poids: 160 g/m²

Tailles: XS-XXL

Tailles Ladies: XS/34-XXL/44

Junior

PAGE 113



35 216 11 599 55



580 00 95 96 99

Basic Active-T 029038 Basic Active-T Ladies 029039

T-shirt basique fonctionnel avec de la coloration spun dyed et un tissu interlock. Col renforcé et coutures latérales. Une étiquette facilement détachable pour le rebranding.

Qualité: 100% polyester.**Poids:** 135 g/m²**Tailles:** XS-3XL (00, 35, 55, 580, 95, 99: XS-4XL)**Tailles Ladies:** XS/34-XXL/44

Basic Active-T LS 029040 Basic Active-T LS Lady 029041

T-shirt fonctionnel à manches longues, teinté en spun dyed et en tissu interlock. Avec coutures latérales, bande de cou renforcée. Une étiquette facilement détachable pour le rebranding.

Qualité: 100 % polyester**Poids:** 135 g/m²**Tailles:** XS-4XL



STANDARD
100
SE 14-218
RISE
www.oeko-tex.com



58/00



35/00 55/00 58/00 00/58 99/00

Ice Sport-T 029336

T-shirt technique respirant en polyester. Arrondi au bas du dos. Bande de propreté au col.

Qualité: 100% polyester.
Poids: 150 g/m²
Tailles: XS-XXL



35 605 54 55 580 00 99

Ice-T 029334 Ice-T Ladies 029335

T-shirt technique respirant 100% polyester. Très confortable. Maille tissée pour une meilleure évacuation de la transpiration. Empiècement épaules et manches pour une meilleure tenue.

Qualité: 100% polyester.
Poids: 150 g/m²
Tailles: S-XXL (00, 99: S-4XL)
Tailles Ladies: S/36-XXL/44 (00, 99: S/36-3XL/46)



STANDARD
100
SE 14-218
RISE
www.oeko-tex.com



00

Junior

PAGE 113



55



Premium Active-T 029338

Premium Active-T Ladies 029339

T-shirt respirant. 100% polyester. Coutures flatlock. Bande de propreté au col.
Étiquette sérigraphiée. Zones techniques pour une évacuation de la transpiration plus efficace.

Qualité: 100% interlock maille polyester.
Poids: 135 g/m²
Tailles: S-3XL (00, 35, 55, 580, 99: S-4XL)
Tailles Ladies: S/36-XXL/44



Raglan-T 029326

T-shirt raglan bicolore en jersey plat. Manches contrastées. Col élasthanne. Idéal pour les clubs de sport.

Qualité: 100% coton peigné pré-rétréci.
Poids: 140 g/m²
Tailles: XS-4XL


STANDARD 100
 SE 14-218
 RISE
www.oeko-tex.com



Nome 029314

T-shirt contrasté au col et au bord de manche. Col en élasthanne.

Qualité: 100% coton peigné - Jersey plat.
Poids: 160 g/m²
Tailles: XS-4XL (62/00; XS-XXL)


STANDARD 100
 SE 14-218
 RISE
www.oeko-tex.com





Ambition-T 029376
Ambition-T Lady 029377

T-shirt contrasté pour une meilleure visibilité. À base de polyester recyclé. Coutures contrastées et élasthane au niveau du col. Bande renforcée au niveau du col et étiquette facile à détacher en vue d'un changement de marque. 160 grammes.

- Qualité:** 50 % coton, 50 % polyester recyclé.
- Poids:** 160 g/m²
- Tailles:** XS - 5XL
- Tailles Ladies:** XS/34 - XXL/44



Orlando 029430 Orlando Ladies 029431

T-shirt manches longues. Coupe moderne. Col bouton.

Qualité: 60% coton, 40% polyester (Stone White [07], 100% coton).

Poids: 150 g/m²

Tailles: S-XXL

Tailles Ladies: S/36-XL/42



♂ Elgin 029411

Col roulé en jersey plat pré-rétréci avec élasthanne au col et poignets.

Qualité: 100% coton peigné.

Poids: 195 g/m²

Tailles: S-XXL



♀ Ezel 029460

Col roulé en jersey plat pré-rétréci avec élasthanne au col et aux poignets.

Qualité: 100% coton peigné.

Poids: 195 g/m²

Tailles: 36/S-44/XXL





STANDARD
100
SE 14-218
RISE
www.oeko-tex.com



00



10



35 38 18 10 600 605 71 68

Junior
PAGE 114



54 55 580 300 00 95 955 99

Basic Polo 028230
Basic Polo Ladies 028231

Polo pour une utilisation quotidienne. Manches droites. Stretch sur le côté. Patte 3 boutons ton sur ton.

Qualité: 100% coton (Gris mélange [95] 85% coton, 15% viscose. Anthracite mélange [955] 60% coton, 40 % polyester).

Poids: 190 g/m²

Tailles: XS-4XL

Tailles Ladies: XS/34-XXL/44




STANDARD 100
 SE 14-218
 RISE
www.oeko-tex.com



00



35

55

580

00

95

99

Basic Polo Pocket 028255

Polo unisexe basic pour un usage quotidien avec une coupe moderne. 100% coton filé à l'anneau. Poche poitrine, 3 boutons ton sur ton, et fentes à la taille. Le vêtement est pré-rétréci et traité aux enzymes.

Qualité: 100% coton (gris mélangé [95] 85% coton, 15% viscose).
Poids: 190 g/m²
Tailles: XS-4XL


STANDARD 100
 SE 14-218
 RISE
www.oeko-tex.com



35

Junior
 PAGE 114



35

55

580

00

95

99

Basic Polo LS Pocket 028235

Polo unisexe à manches longues pour un usage quotidien avec une coupe moderne. 100% coton filé à l'anneau. Poche poitrine, 3 boutons ton sur ton, et fentes à la taille. Le vêtement est pré-rétréci et traité aux enzymes.

Qualité: 100% coton (gris mélangé [95] 85% coton, 15% viscose).
Poids: 190 g/m²
Tailles: XS-4XL



STANDARD
100
SE 14-218
RISE
www.oeko-tex.com



35



35

55

580

00

95

99

Single Jersey Polo 028280

Polo unisexe en jersey. Col en bords-côtes, fentes sur les côtés et 3 boutons ton sur ton. Bande renforcée au niveau du col et étiquette facile à détacher en vue d'un changement de marque. Le vêtement a été pré-rétréci et traité aux enzymes. 180 grammes.

Qualité: 100 % coton (mélange de gris [95] 85 % coton 15 % viscose)
Poids: 180 g/m²
Tailles: XS-4XL



925



580



ORGANIC
COTTON



STANDARD
100
SE 14-218
RISE
www.oeko-tex.com



35

55

580

925

00

95

955

99

Classic OC Polo 028264 Classic OC Polo Ladies 028265

Superbe coupe pour ce polo classique à porter au quotidien, fabriqué en coton 100% biologique. Il possède trois boutons ton sur ton, des fentes sur les côtés et une bande renforcée au niveau du col. Côtes à l'intérieur du col et à l'extrémité des manches. L'étiquette au niveau du col a été pré-découpée, afin de l'enlever plus facilement. Le vêtement a été pré-rétréci et traité aux enzymes.

Qualité: 100% coton organique
Poids: 200 g/m²
Tailles: XS-3XL (00, 35, 55, 580, 95, 99: XS-4XL)
Tailles Ladies: XS/34-XXL/44





35 55 58 00 95 99



58

♂ Lincoln 028204

Polo unisexe piqué manches courtes. Patte 3 boutons ton sur ton. Bords-cotes aux manches. Coupe droite et longue.

Qualité: 100% coton peigné (Gris mélange [95] 85% coton et 15% viscose).
Poids: 190 g/m²
Tailles: XS-6XL



35 38 18 10 600 605 67 68 57 54 55



56 580 44 300 250 815 820 825 00 92 94 95 955 99

♂ Classic Lincoln S/S 028244

♀ Classic Marion S/S 028246

Notre polo best-seller se refait une coupe ! Polo manches courtes. Patte 3 boutons ton sur ton. Fentes à la taille pour plus d'aisance.

Qualité: 100% coton (Gris cendré [92] 99% coton, 1% viscose. Gris mélange [95] 85% coton, 15% viscose. Anthracite mélange[955] 60% coton, 40% polyester).
Poids: 200 g/m²
Tailles: XS-3XL (00, 35, 55, 580, 95, 99: XS-5XL)
Tailles Ladies: XS/34-XXL/44



92

++



35 38 605 68 57 55 580 00 95 955 99

♂ Classic Lincoln L/S 028245

♀ Classic Marion L/S 028247

Polo piqué manches longues. 3 boutons ton sur ton. Bord-côte aux poignets. Fentes latérales pour plus d'aisance. Doubles coutures. Bande de propreté.

Qualité: 100% coton (Gris mélange [95] 85% coton, 15% viscose. Anthracite mélange[955] 60% coton, 40% polyester).
Poids: 200 g/m²
Tailles: XS-3XL (00, 35, 55: XS-4XL) (580, 95, 99: XS-5XL)
Tailles Ladies: XS/34-XXL/44



♂

00

♀

57



STANDARD
100
SE 14-218
RISE
www.oeko-tex.com



Heavy Premium Polo 028260 Heavy Premium Polo Ladies 028261

Polo manches courtes lourd en coton peigné Traitement aux enzymes. Pre-rétréci. Bande de propreté en chevron et sur fentes d'aisance de côté. Boutons ton sur ton.

Qualité: 100% coton peigné (Gris mélange [95] 85% coton, 15% viscose).

Poids: 270 g/m²

Tailles: XS-4XL

Tailles Ladies: S/36-XXL/44



STANDARD
100
SE 14-218
RISE
www.oeko-tex.com



Stretch Premium Polo 028240 Stretch Premium Polo Ladies 028241

Polo pré-rétréci. Excellente qualité de stretch. Magnifique rendu et très agréable au porter. Patte 2 boutons avec finition nacré. Bande de propreté en chevron. Fentes d'aisance. Traitement aux enzymes pour un toucher plus doux.

Qualité: 95% coton, 5% élasthane (Gris mélange [95] 80% coton, 15% viscose, 5% élasthane).

Poids: 215 g/m²

Tailles: XS-3XL (00, 35, 55, 580, 95, 99: XS-4XL)

Tailles Ladies: S/36-XXL/44 (00, 35, 55, 580, 95, 99: XS/34-XXL/44)





35 38 18 170 11



10 605 68 54 55



580 00 95 955 99



STANDARD 100
SE 14-218
RISE
www.oeko-tex.com

00

99

Manhattan 028250
Manhattan ladies 028251

Polo avec bord-côte aux manches et 2 rayures en maille Jacquard au col. Patte de boutonage avec 3 boutons ton sur ton.

Qualité: 65% polyester, 35% coton (HV [11/170] 80% polyester, 20% coton. Gris mélange [95] 85% coton, 15% viscose [955] 60% coton 40% polyester).

Poids: 200 g/m²

Tailles: XS-3XL (00, 35, 55, 580, 95, 99: XS-5XL)

Tailles Ladies: XS/34-XXL/44 (00, 35, 55, 580, 95, 99 XS/34-3XL/46)



35 38 605 55



58 00 95 99/00



STANDARD
100
SE 14-218
RISE
www.oeko-tex.com



99/00

Amarillo 028219

Polo piqué manches courtes. Fentes sur les côtés. Liseré contrasté au col. Bords-côtes aux manches.

Qualité: 100% coton peigné (Gris mélange [95] 85% coton et 15% viscose).
Poids: 190 g/m²
Tailles: XS-3XL (00, 35, 55, 580, 95, 9900: XS-4XL)

Collar
58



Collar
00



Collar
00





STANDARD
100
SE 14-218
RISE
www.oeko-tex.com



99

580

♀ Marietta 028277

Robe-polo intemporelle. Fentes latérales et 4 boutons ton sur ton. Bande renforcée au niveau du col et étiquette facile à détacher en vue d'un changement de marque. 200 grammes.

Qualité: 100 % coton.

Poids: 200 g/m²

Tailles: XS/34 -XXL/44



99

580

95

00



95

Austin 028272

Polo unisexe avec bande de couleur contrastée au niveau du col et des manches. Fentes latérales détaillées et 3 boutons ton-sur-ton. Bande renforcée au niveau du col et étiquette facile à détacher en vue d'un changement de marque. 190 grammes.

Qualité: 100 % coton.
Poids: 190 g/m²
Tailles: XS-3XL







580



99 580 95 00

♀ Astoria 028273

Polo pour femme avec bande de couleur contrastée au niveau du col et des manches. Fentes latérales détaillées et 4 boutons ton-sur-ton. Bande renforcée au niveau du col et étiquette facile à détacher en vue d'un changement de marque. Ce style se marie parfaitement avec Austin, Conrad et Amarillo. 190 grammes.

Qualité: 100 % coton.

Poids: 190 g/m²

Tailles: XS/34-XXL/44



00

580

Conrad 028274

Polo unisexe contrasté aux lignes épurées. Bande de couleur contrastée au niveau du col et des manches. Fentes latérales détaillées et 3 boutons ton-sur-ton. Bande renforcée au niveau du col et étiquette facile à détacher en vue d'un changement de marque. 190 grammes.

Qualité: 100 % coton.

Poids: 190 g/m²

Tailles: XS-3XL



STANDARD
100
SE 14-218
RISE
www.oeko-tex.com

Pittsford 028270 Pittsford Ladies 028271

Polo multicolore. Le tissu est pré-rétréci et traité aux enzymes. Trois boutons, col renforcé et fentes latérales. Une étiquette facilement détachable pour le rebranding.

Qualité: 100% coton.

Poids: 200 g/m²

Tailles: XS-XXL

Tailles Ladies: XS/34-XXL/44



Seattle 028242 Seattle Ladies 028243

Polo manches courtes. Patte, bord de manches, bord de col, revers de col contrastés. Patte 3 boutons contrastés. Bords-côte aux manches.

Qualité: 100% coton.

Poids: 190 g/m²

Tailles: S-XXL

Tailles Ladies: S/36-XL/42





605

51

580

00

95

99

Newton 028237 Newton Ladies 028239

Polo tendance et très confortable. Revers de col, patte et bord de manches avec liserés contrastés. Combinaison possible avec le coupe-vent Seabrook.

Qualité: 100% coton peigné.

Poids: 190 g/m²

Tailles: XS-3XL

Tailles Ladies: S/36-XL/42



00



580



55



00



STANDARD
100
SE 14-218
RISE
www.oeko-tex.com



35

55

580

00

99

♂ New Conway 028222 ♀ New Alpena 028223

Polo piqué avec passpoils contrastés sur côtés et épaules. Boutons ton sur ton. Bande de propreté avec chevrons ainsi que sur les fentes latérales.

Qualité: 100% coton.

Poids: 200 g/m²

Tailles: S-4XL

Tailles Ladies: S/36-XXL/44



OEKO TEX®
STANDARD 100
SE 14-218
RISE
www.oeko-tex.com

SPUN DYED
water saving

UV25



580



Basic Active Polo 028254

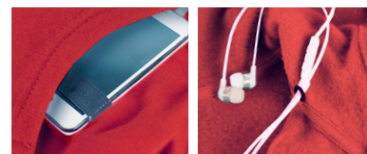
Polo basique unisexe parfaitement ajusté, à porter au quotidien. Structure en piqué pour cette matière teinte dans la masse. Ce polo possède trois boutons ton sur ton, des fentes sur les côtés et une bande renforcée au niveau du col. Une étiquette facilement détachable pour le rebranding.

Qualité: 100% Polyester.
Poids: 160 g/m²
Tailles: XS-3XL (00, 35, 55, 580, 99: XS-4XL)





**OEKO
TEX®** STANDARD
100
SE 14-218
RISE
www.oeko-tex.com



44



35 38 18 170 11 10 600 67



605 68 54 55 56 580 44 300 250



00 815 92 95 955 99

Junior
PAGE116

Basic Hoody 021031

Sweatshirt capuche. Tissu doux et stabilisé adapté aux lavages intensifs. Finition anti-pilling. Bords-côte aux poignets et à la taille. Cordon de serrage ton sur ton. Poche kangourou. Système Smartphone: élastique dans la poche centrale pour le maintenir plaqué, œillet dans la poche et patte support au col pour les oreillettes et le câble.

Qualité: 65% polyester, 35% coton (HV [11] et [170] 85% polyester, 15% coton).

Poids: 280 g/m²

Tailles: XS-3XL (00, 35, 55: XS-4XL) (680, 95, 99: XS-5XL)



STANDARD
100
SE 14-218
RISE

www.oeko-tex.com

Junior

PAGE 115



99



Basic Roundneck 021030

Sweatshirt col rond. Tissu doux et stabilisé adapté aux lavages intensifs. Finition anti-pilling. Bords-côte au col, poignets et taille. Double coutures. Bande de propreté. Très résistant.

Qualité: 65% polyester, 35% coton (HV [11] et [170] 85% polyester, 15% coton).

Poids: 280 g/m²

Tailles: XS-3XL (00, 35, 55: XS-4XL) (580, 95, 99: XS-5XL)



STANDARD
100
SE 14-218
RISE
www.oeko-tex.com



Basic Hoody Full zip 021034 Basic Hoody Full zip Ladies 021035

Sweatshirt capuche full zip. Tissu doux et stabilisé adapté aux lavages intensifs. Double coutures. Finition anti-pilling. Bande de propreté. Zip antistatique recouvert et ton sur ton. Poches sur le devant. Bords-côte poignets et taille. Système Smartphone : élastique dans la poche centrale pour le maintenir plaqué, œillet dans la poche et patte support au col pour les oreillettes et le câble.

Qualité: 65% polyester, 35% coton.

Poids: 280 g/m²

Tailles: XS-3XL (00,35,55: XS-4XL) (580, 95, 99: XS-5XL)

Tailles Ladies: XS/34-XXL/44





STANDARD
100
SE 14-218
RISE
www.oeko-tex.com



55

Basic Half Zip 021033

Sweatshirt col zip, Zip YKK Metalux antistatique et anti-griffure. Tissu doux et stabilisé adapté aux lavages intensifs. Double coutures. Finition anti-pilling. Bande de propreté. Doublure au col pour plus de tenue et de résistance. Bords-côte au col, poignets et à la taille.

Qualité: 65% polyester, 35% coton (HV [11] et [170] 85% polyester, 15% coton).

Poids: 280 g/m²

Tailles: XS-3XL (00, 35, 55: XS-4XL) (580, 95, 99: XS-5XL)



STANDARD
100
SE 14-218
RISE
www.oeko-tex.com

Junior
PAGE 116



95



580

Basic Cardigan 021038 Basic Cardigan Ladies 021039

Sweatshirt full zip. Zip antistatique couvert et ton sur ton. Ouverture haut/bas. Tissu doux et stabilisé adapté aux lavages intensifs. Double coutures. Finition anti-pilling. Bande de propreté. Bords-côte aux poignets et à la taille. Système smartphone : élastique dans la poche centrale pour le maintenir plaqué, œillet dans la poche et patte support au col pour les oreillettes et le cable.

Qualité: 65% polyester, 35% coton (HV [11] et [170] 85% polyester, 15% coton).

Poids: 280 g/m²

Tailles: XS-3XL (00,35,55: XS-4XL) (580, 95, 99: XS-5XL)

Tailles Ladies: XS/34-XXL/44


STANDARD
100
 SE 14-218
 RISE
 www.oeko-tex.com



95



580

55

95

955

99

Basic Polo Sweater 021032

Basic sweatshirt avec col boutonné. Bouton ton sur ton. Fabrication stabilisée pour lavages intensifs et anti-pilling. bord-côtes 1x1. Double surpiqure. Bande de propreté.

Qualité: 65% polyester, 35% coton.

Poids: 280 g/m²

Tailles: XS-3XL (55: XS-4XL) (580, 95, 99: XS-5XL)




STANDARD
100
 SE 14-218
 RISE
 www.oeko-tex.com

Junior
PAGE 116



35

55

580

99

955

95

Basic Pants 021037

Pantalon avec poches latérales. Élastique et cordon de serrage à la taille. Tissu doux et stabilisé adapté aux lavages intensifs. Double couture. Finition anti-pilling. Bords élastiques fins aux chevilles. Parfait complément avec l'ensemble de la collection Basic sweatshirt.

Qualité: 65% polyester, 35% coton.

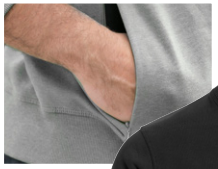
Poids: 280 g/m²

Tailles: XS-3XL (35, 55, 580, 99, 95: XS-4XL)



580





99



STANDARD
100
SE 14-218
RISE
www.oeko-tex.com



35 676 55 565 580 95 955 99

Classic Roundneck 021040

Sweatshirt avec finitions bord-côtes 2x2 aux poignets et à la taille. Poche cachée sur le côté. Coutures flatlock ton sur ton.

Qualité: 80% coton, 20% polyester (Bleu mélange [565], vert mélange [676], anthracite [955] : 60% coton, 40% polyester. Gris mélange [95] : 85% coton, 15% viscose).

Poids: 300 g/m²

Tailles: XS-3XL (35, 55: XS-4XL) (580, 95, 955, 99: XS-5XL)



95



565



STANDARD
100
SE 14-218
RISE
www.oeko-tex.com



35 676 55 565 580 95 955 99

Classic Hoody 021041 Classic Hoody Ladies 021042

Sweatshirt capuche avec poche kangourou. Système smartphone. Capuche doublée. Cordon de serrage double face. Finition bords-côte 2x2 aux poignets et à la taille. Coutures flatlocks ton sur ton.

Qualité: 80% coton, 20% polyester (Bleu mélange [565], vert mélange [676], anthracite [955] : 60% coton, 40% polyester. Gris mélange [95] : 85% coton, 15% viscose).

Poids: 300 g/m²

Tailles: XS-3XL (35, 55: XS-4XL) (580, 95, 955, 99: XS-5XL)

Tailles Ladies: XS/34-XXL/44



565



95



STANDARD
100
SE 14-218
RISE
www.oeko-tex.com



35 55 565 580 95 955 99

Classic Hoody Full Zip 021044 Classic Hoody Full Zip Ladies 021045

Sweatshirt capuche full zip. Système smartphone. Capuche doublée. Cordon de serrage double face. Finition bords-côte 2x2 aux poignets et à la taille. Coutures flatlock ton sur ton.

Qualité: 80% coton, 20% polyester (Bleu mélange [565], vert mélange [676], anthracite [955] : 60% coton, 40% polyester. Gris mélange [95] : 85% coton, 15% viscose).

Poids: 300 g/m²

Tailles: XS-3XL (35, 55: XS-4XL) (580, 95, 955, 99: XS-5XL)

Tailles Ladies: XS/34-XXL/44


STANDARD 100
 SE 14-218
 RISE
www.oeko-tex.com



99



580

00

95

955

99

Classic Half Zip 021043

Sweatshirt col zippé. Poche cachée zippée avec système smartphone. Coutures flatlock ton sur ton. Bords-côte 2x2 aux poignets et à la taille.

Qualité: 80% coton, 20% polyester (Anthracite mélange [955] 60% coton, 40% polyester. Gris mélange [95] 85% coton, 15% viscose).

Poids: 300 g/m²

Tailles: XS-5XL (00: XS-4XL)



00



95


STANDARD 100
 SE 14-218
 RISE
www.oeko-tex.com



580

00

95

955

99

Classic Cardigan 021048 Classic Cardigan Ladies 021049

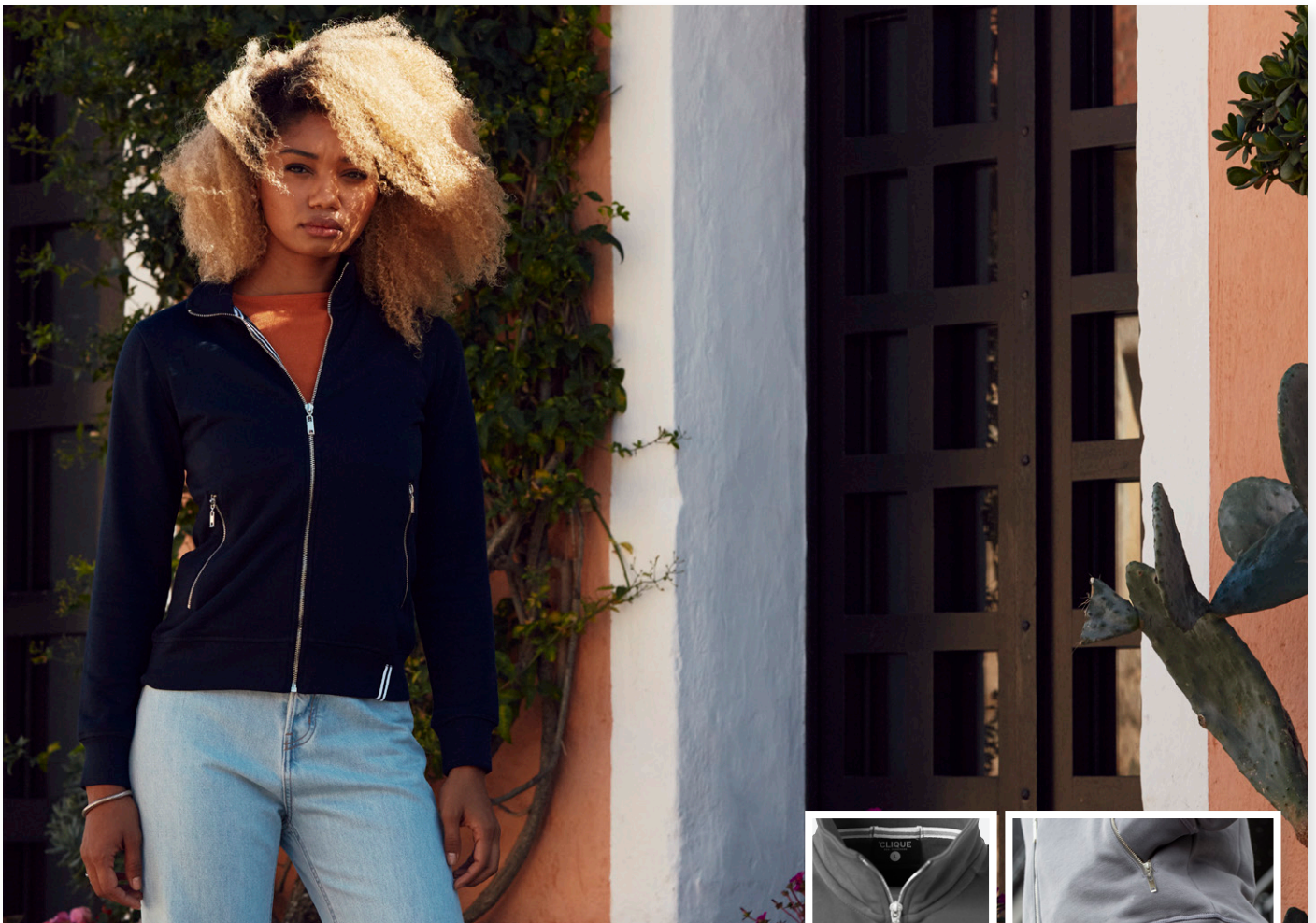
Sweatshirt full zip de qualité, sans capuche. Deux poches extérieures avec fermeture éclair et passage pour les écouteurs. Bords-côtes 2x2 aux manches et à la taille. Coutures plates ton sur ton.

Qualité: 80% coton, 20% polyester (Anthracite mélange [955] 60% coton, 40% polyester. Gris mélange [95] 85% coton, 15% viscose).

Poids: 300 g/m²

Tailles: XS-5XL (00: XS-4XL)

Tailles Ladies: XS/34-XXL/44



**OEKO
TEX®** STANDARD
100
SE 14-218
RISE
www.oeko-tex.com



580

90

99

Classic FT Jacket 021058 Classic FT Jacket Ladies 021059

Sweatshirt full zip. Coupe moderne et finitions soignées bicolores. Système smart-phone. Poches latérales zippées. Coutures flatlock ton sur ton.

Qualité: 80% coton, 20% polyester.

Poids: 300 g/m²

Tailles: XS-3XL

Tailles Ladies: XS/34-XXL/44



ORGANIC COTTON

Le coton biologique. Un choix écoresponsable.

Nous sommes fiers de présenter, des articles de la ligne Clique Premium fabriqués en coton biologique. Nous rendons ainsi la mode durable accessible à tout un chacun. Ces articles offrent la qualité et la coupe supérieures propres à la ligne de vêtements Clique Premium. Par ailleurs, ils réduisent notre impact environnemental, tout en profitant aux personnes impliquées dans leur production.

En préservant la salubrité des sols, les écosystèmes et la santé, en recourant à des techniques d'agriculture naturelle au lieu de produits chimiques toxiques et d'OGM (organismes génétiquement modifiés), la production de coton biologique présente entre autres les avantages attestés suivants :

Réduction de l'impact environnemental

Réduction de la pression exercée sur les ressources locales d'eau

Promotion de la sécurité du travail et de la santé pour les fermiers

Promotion de la durabilité sur le plan socio-économique.



STANDARD
100

SE 14-218
RISE

www.oeko-tex.com



580



955



99

580

925

955

95

Premium OC Roundneck 021000

Premium OC Roundneck Ladies 021001

Notre sweatshirt à col rond le plus qualitatif, en coton biologique et mélange de fibres polyester recyclées. Manche raglan décorative et bel élément sur le devant, tous deux à coutures plates, pour un look moderne. Poche zippée cachée sur le côté. Molleton en CVC, bande en chevrons au niveau du col et côtes à l'extrémité des manches et au niveau des ourlets. Côtes élastiques 1x1. Système pour Smartphone.

Qualité: 85% coton biologique, 15% polyester

Poids: 300 g/m²

Tailles: XS-3XL (580, 95, 99: XS-4XL)

Tailles Ladies: 34/XS-44/XXL



ORGANIC
COTTON



580


**ORGANIC
COTTON**


925



99

580

925

955

95

Premium OC Hoody 021002 Premium OC Hoody Ladies 021003

Notre sweatshirt à capuche le plus qualitatif, en coton biologique et mélange de fibres polyester recyclées. Deux poches zippées YKK sur le devant. Cordon au niveau de la capuche avec extrémités métalliques et coutures plates décoratives pour un look moderne. Molleton en CVC, bande en chevrons au niveau du col et côtes à l'extrémité des manches et au niveau des ourlets. Côtes élastiques 1x1. Système pour Smartphone.

Qualité: 85% coton organique, 15% polyester

Poids: 300 g/m²

Tailles: XS-3XL (580, 95, 99: XS-4XL)

Tailles Ladies: 34/XS-44/XXL





**OEKO
TEX®** STANDARD
100
SE 14-218
RISE
www.oeko-tex.com



**ORGANIC
COTTON**



99 580 925 955 95

Premium OC Hoody Full Zip 021004
Premium OC Hoody Full Zip Ladies 021005

Notre sweatshirt à capuche le plus qualitatif avec fermeture éclair sur toute la longueur, en coton biologique et mélange de fibres polyester recyclées. Fermeture éclair YKK sur toute la longueur avec finition ancienne. Deux poches zippées YKK sur le devant. Cordon au niveau de la capuche avec extrémités métalliques et coutures plates décoratives pour un look moderne. Molleton en CVC, bande en chevrons au niveau du col et côtes à l'extrémité des manches et au niveau des ourlets. Côtes élastiques 1x1. Système pour Smartphone.

Qualité: 85% coton organique, 15% polyester
Poids: 300 g/m²
Tailles: XS-3XL (580, 95, 99: XS-4XL)
Tailles Ladies: 34/XS-44/XXL



**ORGANIC
COTTON**



99 580 925 955 95

Premium OC Cardigan 021006 Premium OC Cardigan Ladies 021007

Notre cardigan le plus qualitatif avec fermeture éclair sur toute la longueur, en coton biologique et mélange de fibres polyester recyclées. Fermeture éclair YKK sur toute la longueur avec finition ancienne. Deux poches zippées YKK sur le devant, coutures plates décoratives pour un look moderne. Molleton en CVC, bande en chevrons au niveau du col et côtes à l'extrémité des manches et au niveau des ourlets. Côtes élastiques 1x1. Système pour Smartphone.

Qualité: 85% coton organique, 15% polyester
Poids: 300 g/m²
Tailles: XS-3XL (580, 95, 99: XS-4XL)
Tailles Ladies: 34/XS-44/XXL



580



925



580 95 99

Premium OC Pants 021008 Premium OC Pants Ladies 021009

Notre pantalon de survêtement le plus qualitatif, en coton biologique et mélange de fibres polyester recyclées. Taille et extrémités des jambes légèrement plus larges pour un port plus confortable et un look moderne. Cordon à la taille avec extrémités métalliques. Molleton en CVC, côtes à l'extrémité de la jambe. Côtes élastiques 1x1.

Qualité: 85% coton organique, 15% polyester
Poids: 300 g/m²
Tailles: XS-4XL
Tailles Ladies: 34/XS-44/XXL



**ORGANIC
COTTON**



580



95



75

580

99

Hobart 021022 Hobart Lady 021023

Sweatshirt à col haut dans une matière douce au toucher dotée d'une couche d'air.
À base de polyester recyclé. 2 poches latérales invisibles avec fermeture éclair.
Poignets et ourlet du bas en matière shell. Cordon et étiquette facile à détacher en
vue d'un changement de marque. 300 grammes.

Qualité: 80 % polyester recyclé, 15 % viscose, 5 % élasthanne.

Poids: 300 g/m²

Tailles: XS - 3XL

Tailles Ladies: XS/34 -XXL/44



75

580

99

Hayden 021024
Hayden Lady 021025

Sweatshirt full zip dans une matière douce au toucher dotée d'une couche d'air. À base de polyester recyclé. 2 poches latérales invisibles avec fermeture éclair et 2 poches intérieures. Poignets shell et bande élastique au niveau de l'ourlet du bas. Cordon de fermeture pour une capuche ajustable et étiquette facile à détacher en vue d'un changement de marque. 300 grammes.

Qualité: 80 % polyester recyclé, 15 % viscose, 5 % élasthanne.

Poids: 300 g/m²

Tailles: XS - 3XL

Tailles Ladies: XS/34 - XXL/44



580


 OEKO
TEX®
STANDARD
100SE 14-218
RISE

www.oeko-tex.com



580



580

95

99

Helix 021018

Sweatshirt avec capuche et poche kangourou. Poche cachée sur le côté. Manches raglan. Bords côtes 2x2 avec élasthanne aux poignets et à la taille. Oeillet métal vieillot. Cordon plat. Système smartphone. Surpiques contrastées

Qualité: 80% Coton 20% Polyester - Gris chiné 95 : 85% coton 15% viscose.

Poids: 335 g/m²

Tailles: XS-3XL


 OEKO
TEX®
STANDARD
100SE 14-218
RISE

www.oeko-tex.com



95



580

95

99

Harper 021019

Sweatshirt full zip avec capuche et poche kangourou. Poche cachée sur le côté. Manches raglan. Bords côtes 2x2 avec élasthanne aux poignets et à la taille. Oeillet métal vieillot. Cordon plat. Système smartphone. Surpiques contrastées

Qualité: 80% Coton 20% Polyester - Gris chiné 95 : 85% coton 15% viscose

Poids: 335 g/m²

Tailles: XS-3XL



90



593



 OEKO
TEX®
STANDARD
100SE 14-218
RISE

www.oeko-tex.com



593

90

99

Loris 021046 Loris Ladies 021047

Sweatshirt full zip capuche. Mélange de coton flammé et polyester pour un effet tendance. Qualité supérieure. Poignets et taille en finition droite. Manche raglan. Coutures flatlock.

Qualité: 80% coton flammé, 20% polyester.

Poids: 280 g/m²

Tailles: S-XXL

Tailles Ladies: XS/34-XL/42





SPUN DYED
water saving

L'avenir des couleurs aujourd'hui

Clique s'efforce toujours d'intégrer des nouvelles innovations menant à la durabilité. Un domaine où cela est plus que nécessaire est dans le processus de teinture des tissus. Aujourd'hui, la manière conventionnelle de teindre signifie d'abord produire la fibre puis tremper la fibre dans la teinture. Il s'agit d'un processus qui utilise des solutions chimiques et de grandes quantités d'eau douce pour colorer les tissus.

L'innovation nous amène désormais à repenser l'ensemble de ce processus et les résultats ne sont pas seulement meilleurs pour l'environnement, mais les couleurs obtenues sont plus stables et plus éclatantes.

Le processus est de teindre la matière première avant son filage en fil. De cette façon, la fibre est complètement imprégnée de colorant, ce qui lui donne une couleur brillante et durable. Tous les vêtements Cliques de la gamme Basic Active définissent aujourd'hui les normes du futur.

Les avantages de l'utilisation de la technologie de teinture filée (Spun Dye) par rapport à la teinture conventionnelle.

**Réduit la consommation d'eau de 75 %,
Réduit l'utilisation de produits chimiques de 90%,
Réduit la consommation d'énergie de 25%
et les émissions de CO2 de 30%**

Excellente solidité des couleurs – durée de vie plus longue – performances améliorées du vêtement



580



00 95 55 580 99 35

Basic Active Roundneck 021010

Sweatshirt unisexe teint dans la masse à col rond. Coupe raglan et poche zippée ton sur ton au niveau de la manche. Bande en épi au niveau du col et côtes à l'extrémité des manches et au niveau des ourlets. Une étiquette facilement détachable pour le rebranding.

Qualité: 100% Polyester.
Poids: 280 g/m²
Tailles: XS-4XL



SPUN DYED
water saving

Junior
PAGE118



STANDARD
100
SE 14-218
RISE
www.oeko-tex.com



95



00

95

55

580

99

35

Basic Active Hoody 021011

Pull à capuche unisexe teint dans la masse. Poche kangourou et poche zippée ton sur ton au niveau de la manche. Cordon plat dans la capuche, bande en épi au niveau du col, et côtes à l'extrémité des manches et au niveau des ourlets. Système pour passer le casque d'écouteurs. Une étiquette facilement détachable pour le rebranding.

Qualité: 100% Polyester.

Poids: 280 g/m²

Tailles: XS-4XL





00 95 55 580 99 35

Basic Active Hoody Full Zip 021014
Basic Active Hoody Full Zip Ladies 021015

Pull à capuche teint dans la masse avec fermeture éclair ton sur ton sur toute la longueur. Deux poches zippées sur le devant et une poche zippée au niveau de la manche. Cordon plat dans la capuche, bande en chevron au niveau du col et côtes à l'extrémité des manches. Le modèle homme a un ourlet côtelé en bas. Système pour passer le câble des écouteurs. Une étiquette facilement détachable pour le rebranding.

Qualité: 100% Polyester.
Poids: 280 g/m²
Tailles: XS-4XL
Tailles Ladies: 34/XS-44/XXL



00 95 55 580 99 35



STANDARD
100
SE 14-218
RISE
www.oeko-tex.com

Junior
PAGE118



SPUN DYED
water saving



580

Basic Active Cardigan 021016

Cardigan unisexe teint dans la masse, zippé sur toute la longueur. Fermeture éclair ton sur ton sur toute la longueur, deux poches zippées sur le devant et une poche zippée au niveau de la manche. Bande en épi au niveau du col et côtes à l'extrémité des manches et au niveau des ourlets. Système pour passer le casque d'écouteurs. Une étiquette facilement détachable pour le rebranding.

Qualité: 100% Polyester.
Poids: 280 g/m²
Tailles: XS-4XL



00



STANDARD
100
SE 14-218
RISE
www.oeko-tex.com

Junior
PAGE117



00 95 55 580 99 35

Basic Active Half Zip 021013

Sweatshirt unisexe teint dans la masse avec demi-fermeture éclair. Demi-fermeture éclair ton sur ton et poche zippée au niveau de la manche. Bande en épi au niveau du col et côtes à l'extrémité des manches et au niveau des ourlets. Système pour passer le casque d'écouteurs. Une étiquette facilement détachable pour le rebranding.

Qualité: 100% Polyester.
Poids: 280 g/m²
Tailles: XS-4XL



95 580 99

Junior
PAGE118



STANDARD
100
SE 14-218
RISE
www.oeko-tex.com



SPUN DYED
water saving



95

Basic Active Pants 021017

Pantalon unisexe teint dans la masse style sport. Taille élastique avec cordon plat. Deux poches zippées sur le devant, extrémités des jambes élastiques et zippées. Une étiquette facilement détachable pour le rebranding.

Qualité: 100% Polyester.
Poids: 280 g/m²
Tailles: XS-4XL


STANDARD
100
 SE 14-218
 RISE
 www.oeko-tex.com



Oakdale 021062

Oakdale Ladies 021063

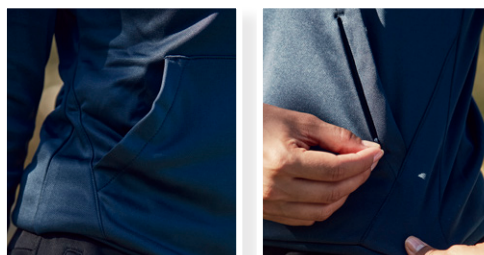
Pull à capuche sportif en polyester doux, extensible et confortable. Capuche en maille et cordon de serrage, poche kangourou avant poche cachée avec fermeture éclair Système smartphone.

Qualité: 100% polyester.

Poids: Uni 215 gm², Mélange 240 gm²

Tailles: XS-3XL

Tailles Ladies: XS/34-3XL/46



Ottawa 021064

Ottawa Ladies 021065

Jolie veste à capuche en polyester doux, élastique et confortable. Capuche avec doublure mesh et cordon de serrage. Deux poches frontales avec fermeture éclair et poches intérieures, passage pour les écouteurs.

Qualité: 100% polyester.

Poids: Uni 215 gm², Mélange 240 gm²

Tailles: XS-3XL

Tailles Ladies: XS/34-3XL/46

STANDARD
100SE 14-218
RISE

www.oeko-tex.com

Odessa 021066

Pantalon assorti à la veste Ottawa. Coupe et allure modernes. Taille élastique avec cordelette. 2 poches frontales, 1 poche arrière et fermetures éclair au bas de la jambe.

Qualité: 100% polyester.

Poids: Uni 215 gm², Mélange 240 gm²

Tailles: XS-XXL





11



Recycled



170

11

96

Ambition Roundneck 021074

Sweatshirt à col rond unisexe contrasté pour une meilleure visibilité. À base de polyester recyclé au toucher proche de celui du coton. Poche latérale invisible avec fermeture éclair. Poignets et ourlet du bas en tissu côtelé. Étiquette facile à détacher en vue d'un changement de marque. 280 grammes.

Qualité: 100 % polyester recyclé.

Poids: 280 g/m²

Tailles: XS - 5XL



170



Recycled



170

11

96

Ambition Half Zip 021075

Sweatshirt unisexe contrasté avec demi-fermeture éclair pour une meilleure visibilité. À base de polyester. Toucher proche du coton. Poche latérale invisible avec fermeture éclair. Poignets et ourlet du bas en tissu côtelé. Étiquette facile à détacher en vue d'un changement de marque. 280 grammes.

Qualité: 100 % polyester recyclé.

Poids: 280 g/m²

Tailles: XS - 5XL






STANDARD
100
 SE 14-218
 RISE
www.oeko-tex.com

LINE COLLECTION
 CLIQUE
 & Co.
 VE * NOI



Gerry 021051

Sweatshirt technique fullzip à capuche. Intérieur molleton brossé en coton et extérieur finition piqué en polyester. Idéal pour toutes les activités en extérieur. Liserés contrastés sur col et poignets. Cordon de serrage et zip également contrastés. Ouverture zippée dans la capuche pour personnalisation.

Qualité: 80% polyester, 20% coton.
Poids: 300 g/m²
Tailles: XS-XXL



35 55 95 99

Danville 021054

Sweatshirt à capuche sportif et fonctionnel avec poche kangourou. Bords élastiques fins aux poignets et à la taille. Coutures flatlock.

Qualité: 100% polyester. Intérieur brossé.

Poids: 230 g/m²

Tailles: XS-XXL



55



35 55 580 99

Ducan 021055

Sweatshirt full zip sportif et fonctionnel. Poches sans coutures pour un design parfait. Bords élastiques fins aux poignets et à la taille. Coutures flatlock. Zips contrastés blancs. Poche sur manche gauche. Pas de coutures sur les épaules pour une meilleure fluidité.

Qualité: 100% polyester. Intérieur brossé.

Poids: 230 g/m²

Tailles: XS-XXL



580



35 55 580 00 96 99

Craig 021053

Veste sweatshirt technique fullzip. Intérieur molleton brossé en coton et extérieur finition piqué en polyester. Idéal pour toutes les activités en extérieur. Liserés contrastés sur col et poignets. Zips contrastés.

Qualité: 80% polyester, 20% coton.

Poids: 300 g/m²

Tailles: XS-XXL (580, 99: XS-4XL)



99



00

99

♀ Libby 027347

Une chemise classique et intemporelle. Fabriquée dans une matière légère et semi-opaque qui a une belle allure. Patte de boutonnage cachée. Bandes sur le devant et au bout des manches, empiècement au dos.

Qualité: 100 % polyester

Tailles: 34/XS-44/XXL



☆☆☆
Easy Care
EASY TO IRON
☆☆☆



580

57

00

99



99



00

Stretch Shirt LS 027960 Stretch Shirt LS Lady 027961

Une chemise stretch à boutons et à manches longues dans une coupe régulière.
Ajustement avec bouton aux manches, modèle homme a une poche sur la poitrine.
Empiècement dans le dos.

Qualité: 97% coton 3% élasthanne

Poids: 110 g/m²

Tailles: XS-4XL

Tailles Ladies: 34/XS-44/XXL



00



99



☆☆☆
Easy Care
EASY TO IRON
☆☆☆



580

57

00

99

♂ Clark 027950 ♀ Clare 027955

Chemise manches longues. Boutons ton sur ton. Coutures plaquées. Traitement Easy Care.

Qualité: 100% coton.

Poids: 130 g/m²

Tailles: XS-3XL

Tailles Ladies: S/36-XXL/44





00 55 99

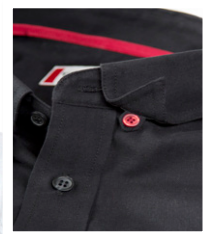
☆☆☆
Easy Care
EASY TO IRON
☆☆☆



Cambridge 027310

Chemise Oxford manches courtes. Poche poitrine. Boutons au col. Traitement easy care pour une facilité de repassage.

Qualité: 100% coton.
Poids: 130 g/m²
Tailles: S-4XL



00



00



55

☆☆☆
Easy Care
EASY TO IRON
☆☆☆



00 55 99

♂ Oxford 027311 ♀ Garland 027321

Poche poitrine. Liseré contrasté et boutons au col. Traitement easy care pour une facilité de repassage.

Qualité: 100% coton.
Poids: 130 g/m²
Tailles: S-4XL
Tailles Ladies: S/36-XXL/44



95



580



STANDARD
100
SE 14-218
RISE
www.oeko-tex.com



580 95 99

Aston 021174 Aston Ladies 021176

Pullover col V. Traitement en silicone pour un toucher plus doux. Élasthanne aux poignets et à la taille.

Qualité: 100% coton (gauge 12).
Tailles: S-3XL
Tailles Ladies: S/36-XL/42




SPUN DYED
water saving



Basic Active Shorts 022053

Short unisexe fabriqué avec un tissu tricoté en interlock et des coutures latérales. Deux poches avant et une poche à monnaie à l'intérieur. Élastique et cordon de serrage à la taille. Une étiquette facilement détachable pour le rebranding.

Qualité: 100 % polyester

Poids: 135 g/m²

Tailles: XS-4XL



STANDARD
100
SE 14-218
RISE
www.oeko-tex.com



Junior
PAGE119

00



580

96

99

Bend 022054

Short stylé et pratique pour les loisirs, fabriqué dans une matière stretch. Taille élastique pour un ajustement parfait et confortable. Deux poches zippées sur les côtés, poche zippée au niveau de la jambe et poche à l'arrière avec fermeture éclair invisible.

Qualité: 92% Polyester, 8% Elasthan

Poids: 180 g/m²

Tailles: XS-3XL



96



35/00

00/58

58/00

99/00

Hollis 022057

Short sportif avec passepoil contrasté sur les côtés. 2 poches latérales et 1 poche arrière zippée. Intérieur en mesh. Élastique et cordon de serrage à la taille.

Qualité: 100% polyester.

Poids: 135 g/m²

Tailles: XS-XXL



00/58



35

580

55

Kelton 022059

Short de bain unisexe avec cordon de serrage à la taille. Poche pour les pièces de monnaie avec fermeture zip. 2 poches extérieures avec finition mesh

Qualité: 100% Polyamid.

Poids: 94 g/m²

Tailles: XS-XXL



580



**OEKO
TEX®** STANDARD
100
SE 14-218
RISE
www.oeko-tex.com



580

99

96

5-Pocket Stretch 022040
5-Pocket Stretch Ladies 022041

Pantalon stretch avec 5 poches en coton twill.

Qualité: 98% coton, 2% élasthanne.

Poids: 275 g/m²

Tailles: XS-5XL

Tailles Ladies: S/36-3XL/46



99



96



580



STANDARD
100
SE 14-218
RISE
www.oeko-tex.com



5-Pocket Stretch Light 022043

Pantalon style chino léger en coton twill.

Qualité: 98% coton, 2% élasthanne.
Poids: 220 g/m²
Tailles: XS-5XL

LADIES	S	M	L	XL	XXL	3XL
EU	34-36	36-38	38-40	40-42	42-44	44-46
US	W28" L30"	W30" L31"	W32" L32"	W34" L33"	W36" L33"	W39" L33"

MEN	XS	S	M	L	XL	XXL	3XL	4XL	5XL
EU	44-46	46-48	48-50	50-52	52-54	54-56	56-58	58-60	60-62
US	W30" L31"	W31" L32"	W32" L33"	W34" L34"	W36" L35"	W38" L36"	W41" L36"	W44" L36"	W48" L36"

**OEKO
TEX®**
STANDARD
100
SE 14-218
RISE
www.oeko-tex.com



99



99

580

96

Cargo Pocket 022042

Pantalon cargo en coton twill. Une poche cargo sur chaque jambe. Une poche boutonnée au dos.

Qualité: 100% coton.
Poids: 275 g/m²
Tailles: XS-5XL



96



**OEKO
TEX®**
STANDARD
100
SE 14-218
RISE
www.oeko-tex.com



99

580

96

Cargo Pocket Stretch 022045

Coupe droite pour ce pantalon moderne avec des poches cargo. Convient pour les loisirs et le travail. Ce pantalon unisexe possède deux poches latérales cargo avec rabats et bande velcro, ainsi qu'une poche zippée invisible. Deux poches latérales traditionnelles et deux poches derrière avec rabats et bande velcro. Taille élastique et traitée à l'assouplissant pour plus de douceur et un confort optimal.

Qualité: 98% coton, 2% élasthanne
Poids: 275 g/m²
Tailles: XS-5XL

MEN	XS	S	M	L	XL	XXL	3XL	4XL	5XL
EU	44-46	46-48	48-50	50-52	52-54	54-56	56-58	58-60	60-62
US	W30" L31"	W31" L32"	W32" L33"	W34" L34"	W36" L35"	W38" L36"	W41" L36"	W44" L36"	W48" L36"







Kenai 022046

Kenai Lady 022047

Un pantalon de trekking moderne avec un stretch 4 directions confortable et aéré. Tissu durable coupe-vent et déperlant aux endroits les plus sollicités. Élastique à la taille et genou préformé pour une meilleure mobilité. Deux poches avant, deux poches zippées sur les jambes et une à l'arrière. Bas de jambe ajustable avec élastique et velcro. Possibilité d'insérer une genouillère.

Qualité: Première couche : 65% polyester 35% coton / Deuxième couche : 88% polyester 12% élasthanne

Tailles: XS-3XL

Tailles Ladies: 34/XS-44/XXL



19



WP 5000



MVP 3000



Sebring 020902

Pantalon de randonnée fonctionnel, assorti à la veste Stafford. Fermeture éclair imperméable, coutures collées, doublure en maille et ventilation ainsi que des ajustements de taille sur les hanches et les jambes.

Qualité: 92% polyester 8% Spandex TPU (MVP/WR:3000/5000mm).

Tailles: XS-3XL



99





STANDARD
100
SE 14-218
RISE
www.oeko-tex.com



Basic Micro Fleece Jacket 023914 Basic Micro Fleece Jacket Ladies 023915

Veste zippée en micro polaire. 2 Poches zippées et 2 poches intérieures. Zips SBS. Complément idéal de la Basic Softshell !

Qualité: 100% polyester. Micropolaire traitée antipilling.

Poids: 190 g/m²

Tailles: XS-3XL (35, 55, 580, 99: XS-4XL)

Tailles Ladies: XS/34-XXL/44



STANDARD
100
SE 14-218
RISE
www.oeko-tex.com



Basic Polar Fleece Jacket 023901

Veste polaire chaude. 2 poches extérieures zippées et 2 poches intérieures. Zips SBS. Complément idéal de la Basic Softshell !

Qualité: 100% polyester.

Poids: 280 g/m²

Tailles: XS-4XL



STANDARD
100
SE 14-218
RISE
www.oeko-tex.com



Basic Polar Fleece Vest 023902

Bodywarmer polaire. 2 poches extérieures zippées et 2 poches intérieures. Zips SBS. Complément idéal de la Basic Softshell !

Qualité: 100% polyester.

Poids: 280 g/m²

Tailles: XS-4XL



STANDARD
100
SE 14-218
RISE
www.oeko-tex.com

NEW
COLOUR HV
COLOUR



75 11 92 99

Haines 023946
Haines Lady 023947

Une veste en polaire tricotée, chaude et facile à porter, avec des parties en softshell. Trois poches extérieures avec fermeture éclair et deux grandes poches intérieures. Poignets intérieurs élastiques avec trous pour les pouces et bande réfléchissante repliable. Une étiquette facilement détachable pour le rebranding.

Qualité: Première couche : Tricoté 100% polyester / Deuxième couche : 100% polyester.

Poids: 280 g/m²

Tailles: XS-3XL

Tailles Ladies: 34/XS-44/XXL



10



STANDARD 100
SE 14-218
RISE

www.oeko-tex.com



Recycled



WP 3000



MVP 1000



35



35

18

10

605



55

580

00

945

99

Classic Softshell Jacket 0200910 Classic Softshell Jacket Lady 0200915

Notre veste softshell à 3 couches à base de polyester recyclé. Fermeture éclair inversée ton sur ton au centre sur le devant et 3 poches extérieures. 2 poches intérieures. Bande élastique au niveau de l'ourlet du bas et des manches. WP 3000 / MVP 1000.

Qualité: 96 % polyester recyclé, 4 % élasthanne.

Tailles: XS - 3XL (00,35,55; XS-4XL) (580,99; XS-5XL)

Tailles Ladies: XS/34 - XXL/44 (580, 99; XS/34 - 3XL/46)





35 55 580 945 99



WP 3000

MVP 1000



580

Junior

PAGE 121



55

Classic Softshell Hoody 0200912
Classic Softshell Hoody Lady 0200917

Notre veste softshell à trois couches avec capuche à base de polyester recyclé. Fermeture éclair inversée ton sur ton au centre sur le devant et 3 poches extérieures. 2 poches intérieures. Capuche amovible. Bande élastique au niveau de l'ourlet du bas et manches ajustables avec bande velcro. WP 3000 / MVP 1000.

Qualité: 96 % polyester recyclé, 4 % élasthanne.
Tailles: XS - 3XL (35,55: XS-4XL) (580,99: XS-5XL)
Tailles Ladies: XS/34 - XXL/44 (580, 99: XS/34 - 3XL/46)



WP 3000



MVP 1000



00



35



STANDARD
100

SE 14-218
RISE

www.oeko-tex.com



Recycled



35

18

10

605

55

580

00

945

99

Classic Softshell Vest 0200911 Classic Softshell Vest Lady 0200916

Notre gilet softshell à 3 couches à base de polyester recyclé. Fermeture éclair inversée ton sur ton au centre sur le devant et 3 poches extérieures. 2 poches intérieures. Bande élastique au niveau de l'ourlet du bas et des manches. WP 3000 / MVP 1000.

Qualité: 96 % polyester recyclé, 4 % élasthanne.

Tailles: XS - 3XL (00,35,55: XS-4XL) (580,99: XS-5XL)

Tailles Ladies: XS/34 - XXL/44 (580, 99: XS/34 - 3XL/46)





STANDARD
100
SE 14-218
RISE
www.oeko-tex.com



Padded Softshell Vest 020958 Padded Softshell Vest Lady 020959

Gilet softshell matelassé à coupe droite. Trois poches extérieures avec fermetures éclair SBS inversées et une poche intérieure. Comprend une doublure noire, une fermeture éclair dans la doublure qui facilite l'impression ou la broderie. Une étiquette facilement détachable pour le rebranding.

Qualité: 85% polyester 15% spandex laminé avec matelassage 100% polyester. WP 5000

Tailles: XS-4XL

Tailles Ladies: XS/34-XXL/44



STANDARD
100
SE 14-218
RISE
www.oeko-tex.com



Padded Hoody Softshell 020952 Padded Hoody Softshell Lady 020953

Veste softshell matelassée à coupe droite avec capuche non amovible. Trois poches extérieures avec fermetures éclair SBS inversées et une poche intérieure. Comprend une doublure noire, une fermeture éclair dans la doublure qui facilite l'impression ou la broderie. Une étiquette facilement détachable pour le rebranding. Capuche non amovible.

Qualité: 85% polyester 15% spandex laminé avec matelassage 100% polyester. WP 5000

Tailles: XS-4XL

Tailles Ladies: XS/34-XXL/44





STANDARD 100

SE 14-218 RISE

www.oeko-tex.com



35

75

55

580

945

99

Padded Softshell 0200954
Padded Softshell Lady 0200957

Une veste softshell matelassée aux lignes épurées. Trois poches extérieures avec des fermetures éclair SBS inversées et une poche intérieure. Avec une doublure noire et une fermeture éclair qui facilite la broderie ou l'impression. Une étiquette facilement détachable pour le rebranding.

Qualité: 85% polyester 15% élasthanne

Poids: 315 g/m²

Tailles: XS-4XL

Tailles Ladies: 34/XS-44/XXL



55



580



WP 5000



MVP 1000



STANDARD 100
SE 14-218
RISE
www.oeko-tex.com



580

955

99

Grayland 020980 Grayland Ladies 020981

Veste softshell matelassée confortable et moderne. Capuche amovible et réglable. Manches préformées pour faciliter les mouvements. Quatre poches extérieures avec fermetures éclair imperméables et deux poches intérieures, l'une avec fermeture éclair et l'autre en mesh. Poignets réglables grâce à des velcros et éléments réfléchissants dans le dos. Comprend une doublure noire et une fermetures éclair dans la doublure qui facilite l'impression ou la broderie.

Qualité: 100% polyester avec membrane TPU, laminé avec un tissu polaire
100% polyester. WP 10000/MVP 5000

Tailles: XS-4XL

Tailles Ladies: XS/34-XXL/44



Milford Jacket 020927

Milford Jacket Ladies 020928

Softshell 3 couches. Membrane TPU doublée polaire. Imperméabilité 3000mm. Respirabilité 3000 g/m²/24h. 2 poches sur les côtés. Poche poitrine avec contour rétro-réfléchissants. 2 poches intérieures. Capuche amovible. Cordons de serrage à la taille et poignets réglables.

Qualité: Extérieur : 96% polyester 4% Spandex Doublure : 100% polyester. Imperméabilité : 3000mm - Respirabilité : 3000g/m²/24h.

Poids: 280 g/m²

Tailles: XS-3XL (580, 99: XS-4XL)

Tailles Ladies: S/36-XXL/44 (580, 99: S/36-3XL/46)



♂ Sanders 010177

♀ Sparta 010179

Softshell avec capuche et pare-neige amovibles. Cordons de serrage pour la capuche et la taille. Passepoils réfléchissants sur les manches. Manches pré-formées et poignets cachés. Poche intérieure. Imperméabilité : 5000mm. Respirabilité: 5000 g/m²/24hr.

Qualité: Shell: 100% polyester avec enduction PU. Doublure: 100% polyester. Matelassage: 100% polyester.

Tailles: S-XXL (99: S-4XL)

Tailles Ladies: S/36-XL/42(99: S/36-3XL/46)





955



WP 3000



HV
COLOUR



11

580

955

99

Basic Rain Jacket 020929

Coupe-vent imperméable. Coutures thermo-soudées. 1 poche transformable en pochon avec bretelle et boucle de fixation. Possibilité d'imprimer sur le pochon.

Qualité: 210T polyester. Enduction PU. Imperméabilité : 3000 mm.

Tailles: XS/S-3XL/4XL



66

55

580

99

Classic Rain Jacket 020939

Veste de pluie classique. Imperméabilité 8 000 mm. Fermeture centrale avec boutons pression. Capuche réglable. Poches avec rabat. Coutures thermo soudées.

Qualité: 100% polyester avec polyurethane

Poids: 136 g/m²

Tailles: XS/S - 3XL/4XL



55



WP 8000





Junior
PAGE 120



REFLECTIVE INDEX: 50

Willmar 0200964
Willmar Lady 0200965

Coupe-vent réfléchissant fonctionnel avec capuche. Doublure en mesh au niveau de la capuche et des aisselles pour un confort accru et une meilleure respirabilité. 3 poches extérieures avec fermeture éclair et 2 poches intérieures. Bande contrastée autour de la capuche, de l'ourlet du bas et des manches. 135 grammes.

Qualité: 100 % polyester
Poids: 135 g/m²
Tailles: XS-3XL
Tailles Ladies: XS/34-XXL/44



947



947



REFLECTIVE INDEX: 250

Hardy Reflective 020964

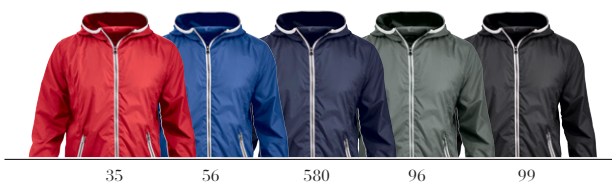
Ce produit est UNE REVOLUTION !!! Tissu innovant et réfléchissant 250 lumens (l'équivalent d'une lampe torche). Réflète la lumière pour une visibilité nocturne optimale !!! Coupe-vent moderne avec capuche intégrée. Doublure mesh. Zips aspect métal. Finitions contrastées.

Qualité: 100% polyester avec enduction PU.

Tailles: XS-3XL



949



35

56

580

96

99

Hardy 020961

Coupe-vent moderne avec zip aspect métal. Bords de zips contrastés. Doublure en mesh. Bordures de capuche et de poignets contrastées. Élastiques aux poignets.

Qualité: 100% polyester.

Tailles: XS-3XL



56



35

56

580

99

Key West 020956

Veste non doublée. 2 poches zippées sur le devant. 1 poche zippée intérieure. Bande de propreté avec liserés contrastés.

Qualité: 100% nylon Taslan 196T - Enduction PU (3000/3000 - doublure en mesh).

Tailles: XS-3XL



580



WP 3000



MWP 3000



35

55

580

99

Webster 020936

Belle veste unisexe sportive et imperméable. Coutures étanchées à des endroits stratégiques, deux poches zippées sur le devant. Bande velcro pour ajuster l'extrémité des manches. Capuche ajustable et larges espaces prévus pour des impressions.

Qualité: 100% polyester, TPU, WP 3000mm

Tailles: XS-3XL



WP 3000

55



WP 3000



MVP 800



99



580

Classic Shell Jacket 0200923
Classic Shell Jacket Lady 0200924

Veste extérieure ultra-fonctionnelle et détaillée, 100% polyester recyclé. Fermetures éclair extérieures imperméables. 2 poches extérieures avec fermeture éclair et 2 poches intérieures. Capuche repliable avec cordon, revers ajustables avec bande velcro et cordon en bas. Coutures étanchées. WP 3000 / MVP 800.

Qualité: 100 % polyester recyclé, laminé avec tricot.

Tailles: XS - 4XL

Tailles Ladies: XS/34 - XXL/44



WP 5000



MVP 3000



35

66

580

96

99

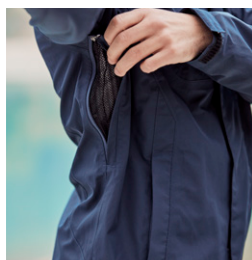
Stafford 020901

Veste de randonnée fonctionnelle avec de nombreux détails. Fermeture éclair imperméable sur la poitrine et les poches latérales, poche intérieure avec fermeture éclair. Coutures collées, doublure en mesh légère, ventilation et cagoule ajustable. Colonne d'eau WP 5000 / respirabilité MVP 3000

Qualité: 92% polyester 8% Spandex TPU (WP/MVP:5000/3000mm) .

Tailles: XS-3XL

66



WP 5000



MVP 3000



99



580

Waco 020923 Waco Ladies 020924

Veste hardshell fonctionnelle avec de nombreux détails. Fermeture éclair imperméable sur la poitrine et les poches latérales, poche intérieure avec fermeture éclair. Capuche réglable, poignets verrouillables et ceinture à cordon de serrage. Colonne d'eau WP 5000 / Respirabilité MVP 3000

Qualité: 100% polyester.

Tailles: XS-3XL

Tailles Ladies: XS/34-3XL/46



35



WP 3000



MWP 3000



35

68

580

99

Newport 020969

Veste doublée. 2 poches zippées sur le devant. 1 poche zippée intérieure.

Qualité: 100% nylon Taslan 196T. Enduction PU (3000/3000). Doublure micro polaire 190 g/m² (manches doublures 60 g/m² polyester et doublure 210T polyester).

Tailles: XS-3XL



99



99

71

580

Bomber 020955

Bomber très tendance. Poches latérales boutonnées et poche sur manche zippée avec compartiment stylo. Une poche intérieure zippée. zips SBS.

Qualité: 100% polyester, 200D Oxford.

Tailles: XS-3XL



580



580

99

Weston 020989

Bodywarmer matelassé. Tires-zips et bandes rétro-réfléchissantes. Une poche intérieure zippée. zips SBS.

Qualité: 100% polyester, 240T Pongee (léger et doux. Coupe vent- structure en losange). Enduction AC.

Tailles: XS-3XL



Seabrook 020937 Seabrook Ladies 020938

Veste outdoor imperméable en nylon ripstop. Zip central intégral plus "fun". Poches en 3 couleurs "Flag" contrastées. Doublure en mesh. Ouverture zippée sous les bras pour une meilleure ventilation. Combinaison possible avec le polo Newton.

Qualité: 100% Polyamid ripstop avec enduction PU. Imperméabilité : 600 mm. Doublure en mesh.

Poids: 82 g/m²

Tailles: S-XXL

Tailles Ladies: S/36-XL/42



99



Arock 020903

Veste mi-saison avec doublure fine, zip metal et boutons pression pour un look contemporain. Capuche tempête réglable. Nombreuses poches sous rabat ou zippées, dont une sur la manche gauche. Système smartphone. Ouverture en bas du dos.

Qualité: 65% Polyester 35% Coton twill.

Poids: 245 g/m²

Tailles: XS-3XL




 SPUN DYED
water saving


REFLECTIVE INDEX: 250



Utah Vest 020940

Utah Vest Ladies 020941

Gilet moderne légèrement rembourré avec de grandes surfaces réfléchissantes. Fermeture éclair principale imperméable et deux poches latérales zippées. Poches de poitrine cachées et deux poches intérieures. Comprend un passage pour les écouteurs et une étiquette facilement détachable pour le rebranding.

Qualité: 100% polyester teinté dans la masse, 100% polyester, avec revêtement réfléchissant

Poids: 280 g/m²

Tailles: XS-3XL

Tailles Ladies: XS/34-XXL/44


 SPUN DYED
water saving


REFLECTIVE INDEX: 250

Utah Jacket 020942

Utah Jacket Ladies 020943

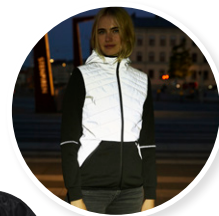
Veste moderne légèrement rembourrée. La couleur 949 présente de grandes surfaces réfléchissantes. Une fermeture éclair principale et deux poches latérales avec des fermetures éclair étanches. Comprend un passage pour les écouteurs et une étiquette facilement détachable pour le rebranding.

Qualité: 100% polyester teinté dans la masse, 100% polyester, avec revêtement réfléchissant

Poids: 280 g/m²

Tailles: XS-3XL

Tailles Ladies: XS/34-XXL/44



REFLECTIVE INDEX: 250

Custer 020933

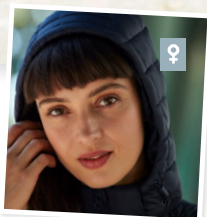
Custer Ladies 020934

Veste polaire légère avec motif réfléchissant. Deux poches latérales et une poche sur la manche dissimulée avec des fermetures éclair, des ouvertures pour les poignets et un accès pour des écouteurs depuis l'intérieur

Qualité: 100% polyester.

Tailles: XS-3XL

Tailles Ladies: XS/34-3XL/46



580

75

99



Idaho Vest 0200974
Idaho Vest Lady 0200975

Bodywarmer à la fois chaud et léger avec matelassage de type duvet. 100% polyamide recyclé. 3 poches extérieures avec fermeture éclair et 2 poches intérieures. Bande élastique au niveau de l'ourlet du bas et des manches. La version pour femme est dotée d'une capuche amovible. Pourvu d'une bride de suspension colorée, d'un système pour écouteurs et de tirettes de fermeture éclair.

Qualité: Extérieur : 100 % polyamide recyclé. Matelassage : 100 % polyester recyclé. Doublure : 100 % polyester recyclé

Tailles: XS - 4XL

Tailles Ladies: XS/34 - XXL/44



75

580



580

75

99

Junior
PAGE 122


Recycled



580



99

Idaho 0200976
Idaho Lady 0200977

Veste à la fois chaude et légère avec matelassage de type duvet. Entièrement à base de polyamide recyclé. Capuche amovible, 3 poches extérieures avec fermeture éclair et 2 poches intérieures. Bande élastique au niveau de l'ourlet du bas et des manches. Pourvu d'une bride de suspension colorée, d'un système pour écouteurs et de tirettes de fermeture éclair.

Qualité: Extérieur : 100 % polyamide recyclé. Matelassage : 100 % polyester recyclé. Doublure : 100 % polyester recyclé

Tailles: XS - 4XL

Tailles Ladies: XS/34 - XXL/44





Hudson Vest 020974 Hudson Vest Ladies 020975

Bodywarmer coupe très tendance. 100% polyester 380 T léger, déperlant et respirant. Garniture interne 100% polyester. Zips SBS. Passage cordon oreillette dans le col.

Qualité: Extérieur: 100 % polyester. Doublure et garniture : 100% polyester.

Tailles: XS-3XL (580, 99: XS-4XL)

Tailles Ladies: XS/34-XXL/44

Junior

PAGE 122



Hudson 020976 Hudson Ladies 020977

Doudoune coupe très tendance. 100% polyester 380 T léger, déperlant et respirant. Garniture interne 100% polyester. Capuche amovible. Zips SBS. Passage cordon oreillette dans le col.

Qualité: Extérieur: 100 % polyester. Doublure et garniture : 100% polyester.

Tailles: XS-3XL (580, 99: XS-4XL)

Tailles Ladies: XS/34-XXL/44



Lemont 020918 Lemont Ladies 020919

Doudoune coupe moderne. Mix doudoune et softshell sur les côtés et les manches. Garniture 100 % polyester. Système smartphone.

Qualité: Extérieur: 100% polyester. Parement softshell : 96% polyester, 4% spandex. Garniture et doublure : 100% polyester.

Tailles: S-XXL

Tailles Ladies: XS/34-XXL/44







580

945

99

Colorado 020931

Colorado Ladies 020932

Doudoune hiver doublée avec zips étanches SBS à l'avant et aux poches. Capuche réglable et amovible. Taille réglable. Poignets en bords côte 2x2. Ouverture en bas du dos. Imperméabilité 5000 mm / Respirabilité 3000 g/m²/24h

Qualité: Matière principale : 100% polyester - 50D rip-stop + Enduction TPU - Matière Epaules : 100% polyester + enduction TPU 50D*50D

Tailles: XS-3XL

Tailles Ladies: XS/34-XXL/44



949

949



REFLECTIVE INDEX: 250



Dumas 020998

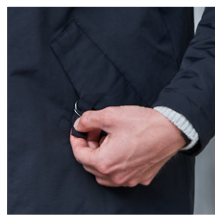
Dumas Ladies 020999

Veste chaude et matelassée conçue pour les conditions froides et sombres. Eléments réfléchissants et capuche réglable amovible. Fermetures éclair SBS étanches sur la poitrine et les poches avant. Deux grandes poches intérieures en mesh. Cordon de serrage à l'ourlet pour les hommes et à la taille pour les femmes. Poignets réglables avec velcro et bord côte 2x2 à l'intérieur des manches. Comprend deux fermetures éclair dans la doublure qui facilitent l'impression ou la broderie.

Qualité: 100% polyester + revêtement TPU 50D*50D 100% polyester avec revêtement réfléchissant. WP 5000/MVP 3000

Tailles: XS-3XL

Tailles Ladies: XS/34-XXL/44



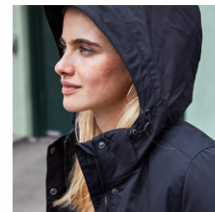
Creston 020913

Parka longue doublée avec capuche. Imperméabilité 5000 mm / Respirabilité 3000 grs/m²/24h. Doublure capuche très douce. Poches avec fermeture aimantée et poche intérieure zippée. Doublure matelassée. Capuche et taille réglables. Système smartphone.

Qualité: 100% nylon taslan mat - 70D*320D + enduction PU - Imperméabilité 5000 mm / Respirabilité 3000 gr/m²/24hre

Tailles: XS-3XL

99



♀ Lindy 020985

Parka matelassée pour femmes. Capuche amovible et réglable, doublée d'un tissu doux en peluche. Poche poitrine avec fermeture éclair et deux poches avant avec aimants. Deux poches intérieures zippées et deux poches intérieures en mesh. Intérieur matelassé et cordon de serrage à la taille et à l'ourlet. Poignets réglables par velcro avec bord-côte intérieur 2x2 dans la manche. Comprend un passage pour les écouteurs. Ce style s'associe parfaitement à la parka Creston ou Heavy.

Qualité: 100% Nylon ; taslan complet ; 70D*320D + revêtement transparent en PU. WP 5000/MVP 3000

Tailles: XS/34-XXL/44

99





WP 3000



MVP 3000



35

55

580

90

99

Kingslake 020970 Kingslake Ladies 020972

Veste imperméable et doublée. 100 % polyester Taslan. Imperméabilité 3000mm. Respirabilité 3000 grs/m²/24h. Capuche amovible. Système smartphone.

Qualité: Extérieur: 100% polyester avec enduction PU. Garniture et doublure 100% polyester.

Tailles: XS-3XL

Tailles Ladies: XS/34-XXL/44



99



WP 5000



MVP 3000



35

99

Malamute 020997

Parka "Expédition" très chaude même pour un froid polaire. Fermeture éclair centrale sous rabat avec ouverture haut et bas. Poche portefeuille sur ouverture centrale pour un accès rapide. Zips de poches extérieures contrastés et étanches. Capuche amovible. Fourrure synthétique également amovible. Toutes les poches extérieures sont doublées tricot pour maintien au chaud optimal. Finition double poignets. Imperméabilité 5000mm

Qualité: Extérieur : Polyamid 189T avec enduction PU. Doublure : 100% polyester. Matelassage : 100% polyester.

Tailles: XXS-3XL



WP 5000



MVP 3000

Eskie 020996

Parka d'expédition unisexe à rembourrage épais. Capuche amovible et réglable. Manches préformées pour faciliter les mouvements. Quatre poches extérieures avec fermetures éclair étanches et deux poches extérieures avec aimants. Une poche de sécurité cachée avec un passage pour écouteurs à l'intérieur de la patte de boutonnage. Deux poches intérieures zippées et deux poches intérieures en mesh. Cordon de serrage à la taille et à l'ourlet. Poignets réglables par velcro avec bord côte intérieur 2x2 dans la manche. Comprend une fermeture éclair dans la doublure qui facilite l'impression ou la broderie.

Qualité: 100% Nylon ; tason complet ; 70D*320D + revêtement transparent en PU. WP 5000/MVP 3000

Tailles: XS-3XL





35



35 38 18 10 600 605 67 68



57 5+ 55 56 580 4+ 300 250



00 92 95 99

Basic-T Junior 029032

T-shirt junior en coton doux de qualité. Coutures latérales, côte en élasthanne au niveau du col.

Qualité: 100% coton (Gris mélange [95] 85% coton, 15% viscose. Gris cendré [92] 99% coton, 1% viscose. Anthracite [955] 60% coton, 40 % polyester).

Poids: 145 g/m²

Tailles: 90/100 (3-5), 110/120 (6-8), 130/140 (9-11), 150/160 (12-14)



**ORGANIC
COTTON**



**STANDARD
100**

SE 14-218

RISE

www.oeko-tex.com



99

00

Classic OC-T Junior 029362

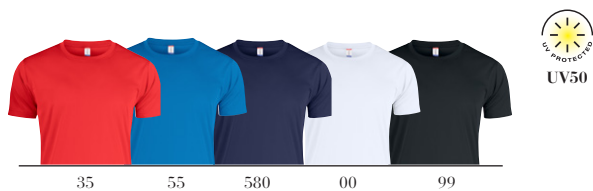
Version moderne d'un t-shirt classique fabriqué en coton 100% biologique. Ce t-shirt à coutures latérales possède un col à double surpiqûre 1/1, ainsi qu'une bande au niveau du col et des coutures aux épaules renforcées. L'étiquette au niveau du col a été pré-découpée, afin de l'enlever plus facilement. Le vêtement a été prérétréci et traité aux enzymes.

Qualité: 100% coton organique

Poids: 160 g/m²

Tailles: 90/100 (3-5), 110/120 (6-8), 130/140 (9-11), 150/160 (12-14)





55

Basic Active-T Junior 029037

T-shirt basique fonctionnel avec de la coloration spun dyed et un tissu interlock. Col renforcé et coutures latérales. Une étiquette facilement détachable pour le rebranding.

Qualité: 100% polyester.
Poids: 135 g/m²
Tailles: 110/120 (6-8), 130/140 (9-11), 150/160 (12-14)

Neon-T Junior 029347

T-shirt fonctionnel avec une touche de coton doux. Avec un col renforcé et des coutures latérales.

Qualité: 100% polyester.
Poids: 160 g/m²
Tailles: 110/120 (6-8), 130/140 (9-11), 150/160 (12-14)



00



Ice-T Kids 029332

T-shirt enfant en maille respirante. Empiècement épaule et manches pour une meilleure tenue. Idéal pour les activités sportives !

Qualité: 100% polyester.
Poids: 150 g/m²
Tailles: 110/120 (6-8), 130/140 (9-11), 150/160 (12-14)



35




STANDARD
100
 SE 14-218
 RISE
www.oeko-tex.com



580

Basic Polo L/S Junior 028233

Notre polo Basic à manches longues, coupe moderne. Patte de boutonnage avec 2 boutons ton sur ton, bord-côte au col et aux manches, fentes latérales.

Qualité: 100% coton.

Poids: 190 g/m²

Tailles: 90/100 (3-5), 110/120 (6-8), 130/140 (9-11), 150/160 (12-14)


STANDARD
100
 SE 14-218
 RISE
www.oeko-tex.com



35



Basic Polo S/S Junior 028232

Basic polo à coupe moderne. Manches sans poignets côtelés et trois boutons ton sur ton.

Qualité: 100% coton.

Poids: 190 g/m²

Tailles: 90/100 (3-5), 110/120 (6-8), 130/140 (9-11), 150/160 (12-14)



95

Basic Roundneck Junior 021020

Sweatshirt col rond junior. Bords-côte au col, à la taille et aux poignets. Molleton gratté intérieur. Qualité adaptée aux lavages intenses. Doubles coutures.

Qualité: 65% polyester, 35% coton.

Poids: 280 g/m²

Tailles: 90/100 (3-5), 110/120 (6-8), 130/140 (9-11), 150/160 (12-14)



55

STANDARD
100SE 14-218
RISE

www.oeko-tex.com



Basic Cardigan Junior 021028

Sweatshirt full zip junior. Zip antistatique couvert et ton sur ton. Tissu doux et stabilisé adapté aux lavages intensifs. Double coutures. Finition anti-pilling. Bande de propreté. Bords-côte aux poignets et à la taille. Oeillet pour passage cable écouteurs dans poche centrale.

Qualité: 65% polyester, 35% coton (HV [11] et [170] 85% polyester, 15% coton).

Poids: 280 g/m²

Tailles: 90/100 (3-5), 110/120 (6-8), 130/140 (9-11), 150/160 (12-14)



54

STANDARD
100SE 14-218
RISE

www.oeko-tex.com



Basic Hoody Junior 021021

Sweatshirt capuche junior. Bords-côte aux poignets et à la taille. Sécurité enfants : pas de cordon de serrage à la capuche. Poche kangourou. Oeillet pour passage du cable des écouteurs. Tissu doux et stabilisé adapté aux lavages intensifs. Double coutures. Finition anti-pilling. Bande de propreté.

Qualité: 65% polyester, 35% coton (HV [11] et [170] 85% polyester, 15% coton).

Poids: 280 g/m²

Tailles: 90/100 (3-5), 110/120 (6-8), 130/140 (9-11), 150/160 (12-14)



95

STANDARD
100SE 14-218
RISE

www.oeko-tex.com



Basic Pants Junior 021027

Pantalon en molleton junior avec poches sur le côté. Élastique et cordon de serrage à la taille. Bords élastiques fins aux chevilles. Tissu doux et stabilisé adapté aux lavages intensifs. Double coutures. Finition anti-pilling. Parfait complément avec l'ensemble de la collection Basic sweatshirt junior.

Qualité: 65% polyester, 35% coton.

Poids: 280 g/m²

Tailles: 90/100 (3-5), 110/120 (6-8), 130/140 (9-11), 150/160 (12-14)



STANDARD
100
SE 14-218
RISE
www.oeko-tex.com



35

55

580

95

99



580

Basic Active Half Zip Junior 021072

Sweat junior teint dans la masse avec demi-fermeture éclair. Fermeture éclair intégrale ton sur ton et deux poches zippées devant. Bande de tissu à chevrons au niveau du col, bords-côte dans la matière principale au bas des manches et au niveau de l'ourlet. Comprend un système ingénieux pour les écouteurs et une étiquette facile à détacher en vue d'un changement de marque. 280 grammes.

- Qualité:** 100 % polyester teint dans la masse.
- Poids:** 280 g/m²
- Tailles:** 90/100 (3-5), 110/120 (6-8), 130/140 (9-11), 150/160 (12-14)



35



35

55

580

95

99

Basic Active Hoody Junior 021067

Sweat à capuche junior teint dans la masse avec poche kangourou. Bande d'encolure à chevrons, côtes du bas des manches et de l'ourlet dans le même matériel. Fabriqué sans cordon de serrage pour une meilleure sécurité des enfants. Comprend un passage pour les écouteurs et une étiquette facilement détachable pour le rebranding.

Qualité: 100% polyester teinté dans la masse

Poids: 280 g/m²

Tailles: 90/100 (3-5), 110/120 (6-8), 130/140 (9-11), 150/160 (12-14)



580



35

55

580

95

99

Basic Active Cardigan Junior 021068

Cardigan à fermeture éclair complète en teinture filée. Fermeture éclair intégrale ton sur ton et deux poches frontales zippées. Bande d'encolure à chevrons, bord côte du bas de la manche et ourlet en matière principale. Comprend un passage pour les écouteurs et une étiquette facilement détachable pour le rebranding.

Qualité: 100% polyester teinté dans la masse

Poids: 280 g/m²

Tailles: 90/100 (3-5), 110/120 (6-8), 130/140 (9-11), 150/160 (12-14)



95



580

95

99

Basic Active Pants Junior 021069

Pantalon junior teint dans la masse. Deux poches avant et extrémités des jambes élastiques. La taille 90/100 est fabriquée sans cordon de serrage pour une meilleure sécurité des enfants. Une étiquette facilement détachable pour le rebranding.

Qualité: 100% polyester teinté dans la masse

Poids: 280 g/m²

Tailles: 90/100 (3-5), 110/120 (6-8), 130/140 (9-11), 150/160 (12-14)



SPUN DYED
water saving



STANDARD
100
SE 14-218
RISE
www.oeko-tex.com



55

580

00

95

99



00

Basic Active Shorts Junior 022055

Short junior avec coloration spun dyed et tissu interlock. Deux poches avant et une poche à monnaie à l'intérieur. Élastique et cordon de serrage à la taille. Une étiquette facilement détachable pour le rebranding.

Qualité: 100 % polyester

Tailles: 110/120 (6-8), 130/140 (9-11), 150/160 (12-14)



947



REFLECTIVE INDEX: 50

Willmar Junior 0200963

Coupe-vent réfléchissant fonctionnel avec capuche amovible dotée d'une sécurité enfants. Doublure en mesh au niveau de la capuche et des aisselles pour un confort accru et une meilleure respirabilité. 2 poches extérieures avec fermeture éclair et 2 poches intérieures. Bande contrastée autour de la capuche, de l'ourlet du bas et des manches. 135 grammes.

Qualité: 100 % polyester

Poids: 135 g/m²

Tailles: 110/120 (6-8), 130/140 (9-11), 150/160 (12-14)



STANDARD
100
SE 14-218
RISE
www.oeko-tex.com



Recycled



35

55

580

99



WP 3000



MVP 1000



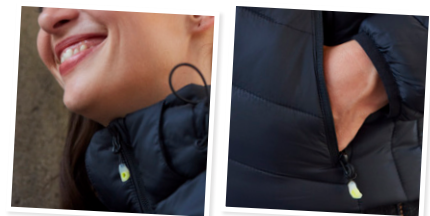
35

Classic Softshell Jacket Junior 0200909

Notre veste softshell à trois couches avec capuche à base de polyester recyclé. Fermeture éclair inversée ton sur ton au centre sur le devant et 3 poches extérieures. 2 poches intérieures. Capuche amovible dotée d'une sécurité enfants. Bande élastique au niveau de l'ourlet du bas et des manches. WP 3000 / MVP 1000.

Qualité: 96 % polyester recyclé, 4 % élasthanne.
Poids: 280 g/m²
Tailles: 110/120 (6-8), 130/140 (9-11), 150/160 (12-14)





Idaho Junior 0200905

Veste à la fois chaude et légère avec matelassage de type duvet. Entièrement à base de polyamide recyclé. Capuche amovible dotée d'une sécurité enfants. 3 poches extérieures avec fermeture éclair et 2 poches intérieures. Bande élastique au niveau de l'ourlet du bas et des manches. Pourvu d'une bride de suspension colorée, d'un système pour écouteurs et de tirettes de fermeture éclair.

Qualité: Extérieur : 100 % polyamide recyclé. Matelassage : 100 % polyester recyclé. Doublure : 100 % polyester recyclé
Tailles: 110/120 (6-8), 130/140 (9-11), 150/160 (12-14)



Hudson Junior 020905

Doudoune coupe junior très tendance. 100% polyester 380 T léger, déperlant et respirant. Garniture interne 100% polyester. Capuche amovible. Zips SBS.

Qualité: Extérieur: 100 % polyester. Doublure et garniture : 100% polyester.
Tailles: 110/120 (6-8), 130/140 (9-11), 150/160 (12-14)



Davis Kids 024036

Casquette avec visière préformée comportant un passepoil contrasté pris en sandwich. Réglage boucle en laiton.

Qualité: 100% coton twill.
Tailles: one size





55



35 55 605 96 99



949

REFLECTIVE INDEX: 250

Basic Backpack 040161

Sac à dos sport bicolore. Bretelles réglables. 2 ouvertures zippées sur le dessus. Possibilité de doming sur les tirettes de zip. Poignée sur le dessus. Passepoil contrasté. Dimensions et volume : 29x18x42cm ≈ 21L

Qualité: 600 D polyester.

Basic Backpack Reflective 040164

Sac à dos réfléchissant pour une vision nocturne optimale. Parfait complément avec le Hardy Réfléchissant ou le bonnet Grover Réfléchissant. Dimensions et volume : 29x18x42cm ≈ 21 l

Qualité: 600 D polyester+ revêtement réfléchissant PU. Index réfléchissant : 250 lumens.



REFLECTIVE INDEX: 250

Smart Backpack Reflective 040165

Sac à dos raffiné réfléchissant sur toute sa surface. Réglage du cordon de serrage, poche frontale avec fermeture éclair et ouverture pour les écouteurs. Indice : 250 Lumen. Dimensions et volume : 48x35,5cm ≈ 10 l

Qualité: 100% polyester avec revêtement réfléchif PU.



35 605 55 96 99



949

Smart Backpack 040163

Sac à dos sportif bicolore. Réglage par cordons qui servent de bretelles. Poche zippée extérieure. Grande surface de marquage. Dimensions et volume : 48x35,5cm ≈ 10 l

Qualité: 600 D polyester non tissé.



55



35 605 55 96 99

Basic Bag 040162

Sac de sport bicolore. Bandouillère réglable en longueur. Poche extérieure zippée. Possibilité d'apposer un logo sur les tirettes de fermetures éclair. Passepoil contrasté. Dimensions et volume : 50x30x25cm ≈ 35 l

Qualité: 600 D polyester.



605



58



35

55

58

99

Backpack II 040207

Sac à dos très pratique pour les activités sportives ou pour un usage quotidien. Très résistant. Réglage de la largeur pour un meilleur maintien et un confort supplémentaire. Passepoil réfléchissant. Bretelles renforcées. Dos matelassé. Nombreuses poches et compartiments très fonctionnels. Poignée en caoutchouc pour une prise en main plus agréable. Dimensions et volume : 46x28x13cm ≈ 16 l

Qualité: 600D polyester enrobé PVC.



55



35

55

58

99

Sportbag 040208

Sac de sport avec compartiment chaussures. Idéal pour ranger des chaussures de sport ou de sécurité. Bandes réfléchissantes. Bas du sac noir. 2 solides poignées et une sangle d'épaule détachable. Poche extérieure avec fermeture éclair. Dimensions et volume : 54x30x27cm ≈ 41 l

Qualité: 600D polyester enrobé PVC.



99

Backpack 040103

Sac à dos stable et renforcé pour un meilleur confort. Ceinture ajustable. Fermeture clips. Étui pour téléphone portable. Poche anti-vol au dos. Dimensions et volume : 33x42x17cm ≈ 23 l

Qualité: 600D polyester enrobé PVC.



2-in-1 bag 42L 040235

Sac de sport multi-fonction au design moderne et innovant. 2 en 1 avec sac de sport et sac à dos. Traitement imperméable. Réglages velcro. Dimensions et volume : 51cm, ø 33cm ≈ 42 l

Qualité: Tissu extérieur en bâche PVC. Base et côtés en polyester.



35

55

99

2-in-1 bag 75 L 040236

Sac marin au design moderne et innovant. Traitement déperlant. 2 en 1 avec sac de sport combiné et sac à dos. Bretelles amovibles et réglables. Fond et côtés en polyester pour personnalisation. Poche chaussures et poche rangement intérieure. Dimensions et volume : 66cm, ø 38cm ≈ 75 l

Qualité: Bache PVC. Dessous et côté en polyester.



955

Street Backpack 040223



Sac à dos léger et moderne avec compartiment central zippé avec espace légèrement protégé pour l'ordinateur. Poche frontale zippée et poches mesh sur les côtés pour un accès facilité. Une poche arrière pour ranger des objets en toute sécurité. Zip réfléchitif TPU. Dimensions et volume : 29,5x45,5x12cm ≈ 16 l

Qualité: 300D polyester enrobé PU Fond: 1680D polyester.



955

Roll-Up Backpack 040220



Sac à dos moderne "Roll up" qui s'enroule pour augmenter facilement le volume. Compartiment séparé pour écran 15". Nombreuses poches et compartiments très fonctionnels. Zip réfléchitif TPU. Poche clé à l'intérieur. Dimensions et volume : 29x42x15cm ≈ 18 l

Qualité: 300D polyester enrobé PU Fond: 1680D polyester.



955

City Backpack 040224



Sac à dos très pratique avec de nombreuses possibilités de rangement. Compartiment principal avec espace séparé pour écran 15" et poches mesh. Compartiment à l'avant avec nombreux rangements. Une poche arrière pour ranger des objets en toute sécurité. Poche supplémentaire sur le bas. Zip réfléchitif TPU. Dimensions et volume : 34,5x47x15,5cm ≈ 25 l

Qualité: Main: 300D polyester, Lining: 210D polyester PU backing, Bottom: 1680D polyester.







955



Weekend Duffel 040222

Sac week-end avec un compartiment central. Poche zippée et 2 poches intérieures. Poches extérieures velcro. Bandoulière diagonale avec renforts pour une utilisation agréable. Zip réfléchif TPU. Dimensions et volume : 57x43x21 cm ≈ 51,5 l

Qualité: 300D polyester enrobé PU Fond: 1680D polyester.



955



Laptop Bag 040221



Sac classique pour ordinateur 15'' avec beaucoup d'espaces de rangement. Large compartiment principal et une poche centrale avec différents rangements. Zip réfléchif TPU. Dimensions et volume : 42x33x9cm ≈ 12,5 l

Qualité: 300D polyester enrobé PU Fond: 1680D polyester.





95



Melange Daypack 040301

Sac élégant pour tous les jours avec un compartiment principal zippé SBS, une poche de rangement et une poche extérieure. Une large poche latérale ajoute du rangement. Livré avec une poignée de transport, des bandoulières légèrement rembourrées et réglables. Dimensions et volume : 28x42x12cm - 12L

Qualité: Support polyester/TPE 600D. Doublure : 100% polyester.



95



Melange Backpack 040302

Sac à dos moderne de style urbain. Il comporte un compartiment principal fermé par un cordon de serrage et une poche extérieure zippée SBS. Le compartiment principal peut être comprimé à l'aide de deux sangles sur le dessus pour que toutes vos affaires restent au même endroit lors de vos déplacements. Une large poche latérale ajoute du rangement. Livré avec une poignée de transport, des bandoulières légèrement rembourrées et réglables. Dimensions et volume 32x42x15cm - 20L

Qualité: Support polyester/TPE 600D. Doublure : 100% polyester.



95



Melange Computer Case 040303

Housse d'ordinateur au design épuré et minimaliste. Elle comporte un compartiment principal rembourré et zippé SBS. Une poche extérieure zippée SBS idéale pour les documents importants. Elle est munie de poignées de transport robustes. Dimensions et volume 36x26x3cm - 3L

Qualité: Support polyester/TPE 600D. Doublure : 100% polyester.



95



Melange Travel Bag 040304

C'est le sac de week-end parfait ! Il comporte un grand compartiment et une poche avant tous deux avec zips SBS. Il est doté de poignées de transport robustes et d'une bandoulière réglable. Dimensions et volume 48x22x26cm - 24L

Qualité: Support polyester/TPE 600D.



955



Prestige Dufflebag 040312

Sac au design élégant comporte un grand compartiment et une poche avant tous deux zippés SBS. Le haut, le bas et les côtés sont recouverts de PU pour une plus grande durabilité. Il est livré avec des poignées de transport élégantes. Une bandoulière avec des clips métalliques argentés mats ajoutent encore de la qualité à ce sac. Dimensions et volume 50x27x23cm - 28L

Qualité: Support 300D Polyester/TPE - 2ème tissu - revêtement PU
Doublure : 100% Polyester.



955



Prestige Backpack 040311

Sac à dos au design élégant vous offre un grand compartiment principal avec un espace de rangement rembourré et deux poches extérieures toutes zippées SBS. Muni d'une grande et solide poche latérale. Le haut, le bas et les côtés sont recouverts de PU pour une plus grande durabilité. Il est livré avec une poignée de transport et des bretelles rembourrées et réglables. Dimensions et volume 30x44x16cm - 18L

Qualité: Support 300D Polyester/TPE - 2ème tissu - revêtement PU
Doublure : 100% Polyester.



955



Prestige Briefcase 040313

Élégante mallette offre un compartiment rembourré et une poche frontale tous deux zippés SBS. Le haut, le bas et les côtés sont recouverts de PU pour une plus grande durabilité. Livrée avec des poignées de transport élégantes. Une bandoulière avec des clips métalliques argentés mats ajoutent encore de la qualité à ce sac. Dimensions et volume 39x31x9cm - 8L

Qualité: Support 300D Polyester/TPE - 2ème tissu - revêtement PU
Doublure : 100% Polyester. Les fermetures éclair SBS. Accessoires ; Métal argent mat



955



Prestige Trolley 040314

Convient comme bagage à main selon l'IATA, c'est la valise à roulette parfaite pour vos voyages. Cette valise au design élégant comporte un grand compartiment SBS zippé, doublé et muni de sangles pour garder vos affaires en place pendant vos déplacements. Grande poche zippée à l'intérieur. Une grande poche extérieure SBS zippée à l'avant permet d'accéder rapidement aux articles. Deux roues et un support le rendent léger et maniable. La poignée télescopique peut être cachée dans un compartiment zippé pour la protéger. Le haut, le bas et les côtés sont recouverts de PU pour une durabilité accrue. La poignée de transport est doublée d'un tissu élégant. Lorsqu'elle n'est pas utilisée, elle peut être repliée pour gagner de l'espace de rangement. Poids 1,8 kg Dimensions et volume y compris les roues et la poignée 35x54x19cm - 32L

Qualité: Support 300D Polyester/TPE - 2ème tissu - revêtement PU
Doublure : 100% Polyester.

Prestige Toilet Case 040315



Cette trousse de toilette au design élégant est le complément parfait à vos bagages de prestige. Elle comporte un compartiment zippé SBS avec une pochette en filet et une poignée élégante. Le haut, le bas et les côtés sont recouverts de PU pour une durabilité accrue. Dimensions et volume 25x15x9cm - 3L

Qualité: Support 300D Polyester/TPE - 2ème tissu - revêtement PU



955



99



2.0 Backpack 040241

Sac à dos fonctionnel au design bien pensé. Convient à la grande majorité des occasions. Deux grands compartiments séparés par une pochette intérieure pour protéger votre ordinateur portable. Le second compartiment possède des poches de rangement maillées ainsi qu'un mousqueton porte-clés. Poche supérieure facile d'accès et poche cachée dans le dos pour ranger vos objets de valeur. Une sangle résistante dans le dos permet de fixer le sac à la poignée télescopique d'une valise. Éléments réfléchissants pour être visible dans la nuit.

Dimensions et volume : 41 x 31 x 20 cm - 28 l

Qualité: 100% polyester Shantung Pongee avec enduction PU



99

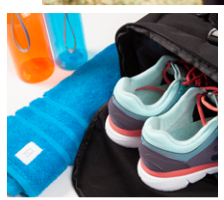


2.0 Daypack 040242

Un bagage léger et flexible pour un quotidien dynamique. Trois grands compartiments avec poche maillée et zippée supplémentaire. Le troisième compartiment est accessible par une fermeture éclair cachée sous les bretelles. Deux poches fonctionnelles faciles d'accès, dont l'une sur la partie supérieure du sac et l'autre en bas, sur le côté. Deux grandes poches maillées sur les côtés, avec bandes élastiques, et deux poches plus petites sur les bretelles. Le maniement des sangles a été bien pensé. Une sangle au niveau de la poitrine, l'autre à la taille pour maintenir le sac en place, même en cas de forts mouvements. Éléments réfléchissants pour être visible dans la nuit. Dimensions et volume : 41 x 23 x 13 cm - 12 l

Qualité: 100% 150D polyester avec enduction PU





99



2.0 Travel Bag Small 040244

Petit sac de voyage parfait pour partir en week-end. Le compartiment principal est accessible au moyen d'une fermeture éclair en U pour un rangement simple et rapide. Poche zippée suspendue et mousqueton porte-clés à l'intérieur. Solide bandoulière matelassée et amovible, avec ouverture au niveau de l'épaule pour glisser des cartes de visite. Les poignées s'attachent ensemble au-dessus du sac à l'aide d'une bande velcro matelassée. Le sac possède une poche de chaque côté, un compartiment à chaussures/linge de bain, une poche maillée. Il possède également une poche zippée à l'arrière et une sur le devant. Dimensions et volume : 46 x 25 x 25 cm - 29 l

Qualité: 100% polyester Shantung Pongee avec enduction PU



99



2.0 Travel Bag Medium 040245

Si vous avez besoin d'un sac de voyage plus spacieux, celui-ci est pour vous. Le compartiment principal est accessible au moyen d'une fermeture éclair en U pour un rangement simple et rapide. Poche de rangement zippée et poche maillée avec un mousqueton porte-clés à l'intérieur. Solide bandoulière matelassée et amovible, avec ouverture au niveau de l'épaule pour glisser des cartes de visite. Les poignées s'attachent ensemble au-dessus du sac à l'aide d'une bande velcro matelassée. Deux poignées supplémentaires sur les côtés, qui permettent de le transporter facilement de tous les côtés. Le sac possède une poche de chaque côté et un compartiment à chaussures/linge de bain aéré. Il possède également une poche zippée à l'arrière et une sur le devant. Dimensions et volume : 53 x 31 x 28 cm - 46 l

Qualité: 100% polyester Shantung Pongee avec enduction PU



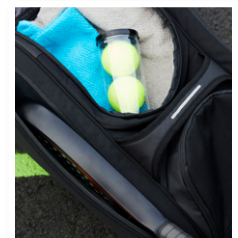
2.0 Cooler Backpack 040243

Le bagage parfait pour conserver vos boissons ou votre nourriture au frais. Deux grands compartiments, dont l'un bien isolé, avec effet isotherme, et l'autre normal, doté de poches de rangement maillées et d'un mousqueton porte-clés. Deux poches faciles d'accès et une poignée solide. Deux grandes poches maillées sur les côtés. Possède un ouvre-bouteille fixé à la fermeture éclair principale. Éléments réfléchissants pour être visible dans la nuit. Dimensions et volume : 43,5 x 31 x 17 cm - 23 l

Qualité: 100% polyester Shantung Pongee avec enduction PU



99



2.0 Combi Bag 040250

Sac 2-en-1 pour un large éventail d'utilisations. Poignée sur le dessus et sur le devant. Sangles d'épaule avec deux anneaux en D et une sangle de poitrine pour plus de stabilité lors des déplacements. Deux grandes poches latérales zippées, dont une isolée - parfaite pour les boissons fraîches et la nourriture. Grande fermeture éclair en U pour un accès facile et un rangement rapide. Un compartiment aéré pour les chaussures et les serviettes. Une poche supérieure zippée avec un crochet pour porte-clés. Une poche de sécurité cachée derrière les bretelles et une grande poche latérale en mesh. Comprend des éléments réfléchissants. Dimensions et volume : 54x28x34cm ≈ 51 L

Qualité: 100% polyester avec support PU et revêtement PU.

99





2.0 Duffle 040246



Sac d'entraînement polyvalent avec une bonne ventilation. Le compartiment principal est ventilé et dispose de poches de rangement zippées et d'un crochet pour porte-clés. Il se porte avec deux poignées ou une bandoulière détachable qui a une fente pour cartes de visite. Sur le côté il y a un compartiment aéré pour les chaussures/linges. Dimensions et volume : 48x25,5x28,5cm -34L

Qualité: 100% polyester Shantung Pongee avec enduction PU



99



99



2.0 Computer Bag 040248



Sac de travail élégant pour transporter son ordinateur portable. Trois grands compartiments séparés par une pochette intérieure matelassée pour protéger votre ordinateur portable. Plusieurs poches de rangement pour accessoires à l'intérieur. Une bandoulière amovible pour plus de confort et une ouverture au niveau de l'épaule pour glisser des cartes de visite. Deux poignées matelassées et deux grandes poches extérieures zippées. Une sangle résistante dans le dos permet de fixer le sac à la poignée télescopique d'une valise. Dimensions et volume : 40 x 32 x 11 cm - 14 l

Qualité: 100% polyester Shantung Pongee avec enduction PU



99



2.0 Tote Bag 040247



Sac fourre-tout stylé pour ranger, entre autres, son ordinateur. Un grand compartiment avec pochette intérieure matelassée pour protéger votre ordinateur portable. Deux grandes poches zippées à l'extérieur. Il se porte à l'aide des deux poignées ou de la bandoulière amovible, qui contient une ouverture au niveau de l'épaule pour glisser des cartes de visite. Une sangle joliment intégrée dans le dos permet de le fixer à la poignée télescopique d'une valise. Dimensions et volume : 38 x 33 x 14,5 cm - 18 l

Qualité: 100% polyester Shantung Pongee avec enduction PU



99



2.0 Toilet Bag 040249

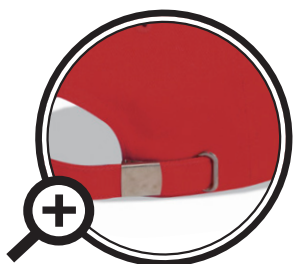
Trousse de toilette moderne contenant tout le nécessaire, ainsi que des poches de rangement classiques ou mailleées.

Grande poche zippée à l'arrière facile d'accès. Possède une poignée et un crochet pour suspendre la trousse quand elle est ouverte. Dimensions et volume : 25 x 19 x 10 - 5 l

Qualité: 100% polyester Shantung Pongee avec enduction PU







Junior
PAGE 122

Davis 024035

Casquette avec visière préformée comportant un passepoil contrasté pris en sandwich. Réglage boucle en laiton.

Qualité: 100% coton twill.

Tailles: one size



Texas Cap 024065

Casquette 5 panneaux. Réglage velcro.

Qualité: 100% coton.

Tailles: one size





Classic Cap 024078

Casquette classique à 6 éléments en sergé de coton non broissé avec réglage de la taille grâce au velcro.

Qualité: 100% coton
Tailles: One Size



Street Cap 024079

Casquette de style urbain à 6 éléments avec une visière plate. Sergé de coton non broissé et ajustement de la taille grâce aux boutons-pression.

Qualité: 100% coton
Tailles: One Size









55+

95

92

99



99

Melange Cap 024066

Casquette à six empiècements fabriquée dans un mélange de matières moderne. Taille ajustable grâce à une bande velcro située à l'arrière.

Qualité: 100% Polyester.

Tailles: one size

Flexifit Cap 024067

Casquette en twill de coton à six empiècements, avec large bande élastique pour un ajustement parfait.

Qualité: 97% Coton 3% Elasthanne

Tailles: S/M 57cm and L/XL 59cm



949



REFLECTIVE INDEX: 250

Reflective Cap 024068

Casquette à six empiècements fabriquée dans une matière réfléchissante recouverte de mailles noires. Taille ajustable grâce à une bande velcro située à l'arrière.

Qualité: 50% coton, 50% Polyester, mesh 100% polyester.

Tailles: one size



REFLECTIVE INDEX: 250



35

55

580

00

99

Moody 024133

Tour de cou recto/verso avec fleece élasthanne. Couture réfléchissante.

Qualité: 92% polyester, 8% élasthanne
Poids: 180 g/m²
Tailles: One Size



REFLECTIVE INDEX: 250



35

55

580

00

99

George 024132

Bonnet fleece avec élasthanne. 6 coutures flatlocks en fil réfléchissant

Qualité: 92% polyester, 8% élasthanne
Poids: 180 g/m²
Tailles: One Size



11



00

99

949

11

605

55

35

170

300

Kyle 024131

Bonnet en jersey double couche. 6 coutures flatlocks en fil réfléchissant

Qualité: 95% coton, 5% élasthanne single jersey
Poids: 180 g/m²
Tailles: One Size







580

07

82

95

99

Otto 024136

Bonnet tricoté à double structure avec quatre coutures sur le dessus.

Qualité: 100 % acrylique

Tailles: One Size



580

75

203

955

99

Milas 024137

Bonnet en tricot côté avec un pli et quatre coutures sur le dessus.

Qualité: 100 % acrylique

Tailles: One Size



580

95

99

Hubert 024128

Bonnet tricoté. Bord retourné.

Qualité: 100% acrylique.

Tailles: one size



580

95

99

Hubert Patch 024129

Bonnet tricoté. Bord retourné. Patch en twill pour sérigraphie ou transfert.

Qualité: 100% acrylique.

Tailles: one size



95

99

Milton 024122

Bonnet tricoté à relief. Idéal pour garder la tête au chaud tout en restant élégant.

Qualité: 100% acrylique.

Tailles: one size





REFLECTIVE INDEX: 250

949

Hubert Patch Reflective 024135

Bonnet avec bord retourné. Maille réfléchissante. Patch sur le devant pour faciliter la personnalisation (9,5x4,5cm)

Qualité: 100% Acrylique

Tailles: One Size



REFLECTIVE INDEX: 250

949

Hubert Reflective 024134

Bonnet avec bord retourné. Maille réfléchissante.

Qualité: 100% Acrylique

Tailles: One Size



REFLECTIVE INDEX: 250

949

Grover Reflective 024164

Bonnet avec 2 bandes réfléchissantes pour une vision nocturne optimale. 6 coutures. Doublure coton intérieure. Parfait complément avec le Hardy Réflexive ou le Basic Backpack Réflexive

Qualité: 100% acrylique. Doublure 100% coton.

Tailles: one size



58



35

58

95

99

Grover 024119

Bonnet finement tricoté avec doublure coton. Convient pour des textes et des logos plus détaillés ainsi que pour des étiquettes et des broderies.

Qualité: 100% coton.

Tailles: one size



55



35

55

58

00

99

Baily 024125

Bonnet léger et confortable. Doublure polaire. Idéal sous un casque par temps froid.

Qualité: 100% coton en jersey. Doublure : polaire 100% polyester.

Poids: 180 g/m²

Tailles: one size



35



35

605

170

11

55

580

300

00

955

99

Saco 024130

Bonnet double jersey. 6 coutures flatlock.

Qualité: 95% coton, 5% elasthanne (Anthracite mélange [955], HV [170] et [11] 62% polyester, 33% coton, 5% elasthanne).

Poids: 180 g/m²

Tailles: one size



580



580

96

99

Elastic Belt 024205

Ceinture stretch en polyester avec boucle en métal.

Qualité: 100% polyester.

Tailles: 105 cm, 120 cm



Zip puller 50-p 024201

Sachet de 50 tirettes de zip. Idéal pour coordonner ou changer le look de vos vêtements !

Qualité: 100% polyester.

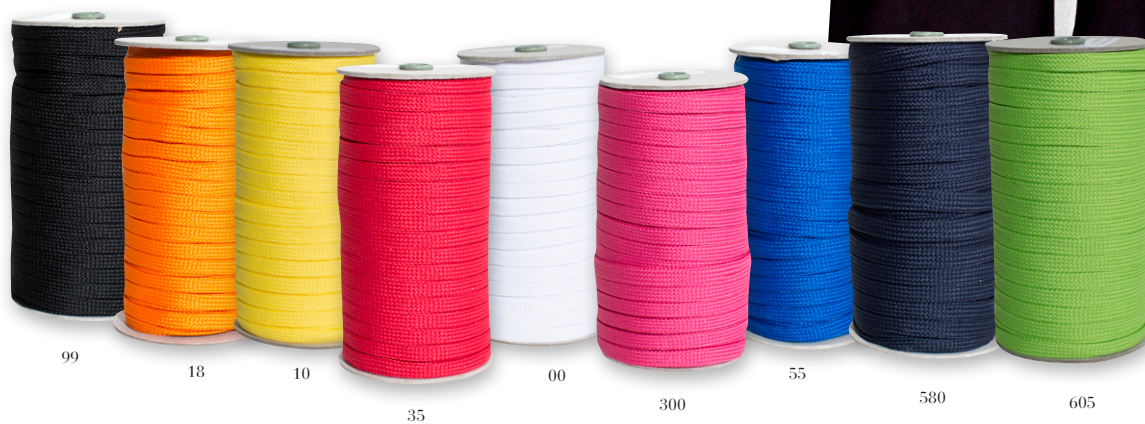
Tailles: 50-p

Drawstring 50 m 024200

Bande 50 m de cordon de serrage capuche (environ 40 pces). Idéal pour coordonner ou changer le look de vos vêtements !

Qualité: 100% polyester.

Tailles: 50 m





Basic, Classic or Premium?

Tous nos produits sont développés dans le but de vous offrir la meilleure solution pour porter vos couleurs.

Cela nécessite de choisir une qualité irréprochable pour supporter tous types de marquages et surtout d'être lavé souvent sans altération. Nous avons choisi de vous présenter le plus grand choix possible de couleurs pour parfaire votre charte graphique et vos logos. Le choix important de tailles vous permet d'habiller en toute sérénité l'ensemble de vos équipes : Hommes, Femmes, Juniors qui seront fiers de porter votre identité.

Nous vous apportons également des solutions "sur-mesure". C'est pourquoi Clique® Basic, Classic et Premium existent. Dans ces catégories, vous pourrez choisir facilement différentes sélections de produits qui répondront à l'intégralité de vos besoins, vos couleurs, votre image ou votre budget. Vous choisissez ce qui est le meilleur pour votre business !!

BASIC

RIGHT FOR ALL

Clique® Basic est le coeur de notre compétence : vous proposer le meilleur prix sans faire de concession à la qualité. La plupart de la collection est déclinée en coupe homme, femme et junior. Vous aurez toujours beaucoup d'espace pour afficher vos logos.

Clique® Classic est un choix naturel pour ceux qui en demandent plus à leurs vêtements. Nous proposons une qualité optimale avec une taille européenne et le plus grand choix de coloris et de tailles en homme, femme et junior. Nous avons toujours en stock cette gamme Leader qui est suivie sur de nombreuses années.

LONG LASTING CLASSIC

PREMIUM

HIGHEST STANDARD

Avec la meilleure des qualités, des matières premières reconnues et techniques, un soucis du détail et des finitions soignées, Clique® Premium représente le "must" du textile promotionnel et la collection référente en Europe pour vous permettre d'avoir le meilleur pour votre société.

À propos de l'impression et de la broderie.

Différentes méthodes de marquage sont requises pour une qualité durable. La méthode employée dépend du vêtement. Ci dessous, nous avons résumé un guide simple et concentré, décrivant les différences entre les méthodes de marquage utilisées pour les articles textiles.



[A] **SERIGRAPHIE** – La plus simple, la moins chère et le plus souvent la meilleure des méthodes d'impression. Utilisée pour les T-shirts, les sweatshirts et les vêtements sportswear.



[B] **TRANSFERT** – Généralement utilisé pour les mêmes vêtements que la sérigraphie, mais le transfert procure un résultat plus détaillé et des couleurs plus distinctes. Le papier transfert peut être stocké pour une application immédiate.



[C] **BRODERIE** – Crée une sensation d'exclusivité et de distinction. Cette méthode est excellente pour les vestes, les tissus éponges, les tricotés et les chemises.



[D] **BRODERIE TISSÉE** – Les étiquettes tissées sont très détaillées et très caractéristiques. Ces étiquettes peuvent aussi être stockées pour de futures productions.



[E] **EMBOSSAGE** – Une méthode de marquage par compression de la matière textile entre deux formes male/femelle. L'effet tampon en trois dimensions dans la même matière, est plutôt discret et exclusif. Cette technique est utilisable pour la plupart des matières, particulièrement pour le coton, le polyester et le molleton.

Qu'est ce que ça signifie?

ACRYLIQUE :	Fait partie des fibres artificielles. Bonne tenue dans le temps, bonne résistance des couleurs et ne rétrécit pas.	OTTOMAN :	Méthode de tissage donnant des côtes parallèles au textile.
TISSUS COLLÉ :	2 épaisseurs différentes qui sont jointes en une seule	OXFORD :	Méthode de tissage donnant une structure un peu plus brute. Des fils de couleurs différentes donnant des effets de couleur différents.
COATING :	Traitement sur la face interne du textile pour améliorer l'imperméabilité à l'eau et au vent et l'évacuation de l'humidité. Son épaisseur détermine sa valeur et sa fonction. Se souvenir que la broderie va percer ce revêtement, sur tout sur les broderies de dos importantes.	PINPOINT OXFORD :	Comme ci-dessus mais avec un fil plus fin.
CVC :	(Chief Value Cotton) est un mélange de coton de haute qualité et de polyester avec un minimum de 50% de coton.	PIQUÉ :	qualité de tissage, avec un léger relief de typealvéoles.
DENIER :	Unité de taille pour le fil, et plus particulièrement pour les fibres synthétiques.	POLYAMID :	Une marque de fibre synthétique
ÉLASTHANNE :	Fibre élastique très résistante et durable qui peut être étirée au moins 3 fois sans être détériorée.	POLYESTER :	Un des groupes des fibres synthétiques
EASY CARE :	Expression signifiant une manipulation et un entretien facile. Le produit a été traité mécaniquement ou chimiquement de façon à rendre le repassage plus facile. Le traitement se dissipe avec le temps	PEPELINE :	Coton tissé ordinairement avec un nombre important de fibres et de trames
POLAIRE :	Un fini gratté, normalement en polyester, donnant une bonne isolation pour la chaleur et une bonne évacuation de l'humidité. La broderie est recommandée pour le marquage.	PU :	est une abréviation de Polyuréthane, qui est un film résistant à l'eau apposé sur le vêtement pour une excellente imperméabilité.
FULLY FASHION :	Procédé de fabrication pour fabriquer un produit tissé.	FIBRE RÉGÉNÉRÉE :	fibre issue d'une soie développée à partir de la fibre de cellulose. Le plus commun est la viscose, modale et d'acétate.
GAUGE :	Valeur pour la densité du tissage : lignes par pouce.	CÔTES :	Tissage spécifique avec un relief de côtes, alternant fibres verticales et horizontales pour une meilleure élasticité.
HERRINGBONE :	Expression anglaise pour le dessin spécial d'un tissage, ressemblant à une arête de poisson.	CÔTE 1X1 OU 2X2 :	Donne une bonne élasticité, souvent utilisé pour les hauts féminins
INTERLOCK :	Une méthode de tricotage qui consiste en deux côtes tricotées donnant un produit plus doux et compact avec moins d'élasticité qu'une côte normale.	RINGSPUN :	La technique haut de gamme pour la production du fil. Donne une qualité supérieure aux couleurs, une meilleure tenue dans le temps.
COTON PEIGNÉ :	La méthode dans laquelle les fibres les plus courtes ont été retirées de façon à laisser les fibres bien parallèles. Le fil prend mieux la couleur, sera plus résistant, plus doux et sans défauts. Donnera aussi une meilleure qualité de sérigraphie avec une meilleure tenue dans le temps.	SLUB	Irrégularité du fil due soit à une imperfection ou volontaire pour un design particulier
COTON CARDÉ :	Le procédé qui met les fibres parallèles dès la production du fil. Comparé au coton peigné, le procédé rend le produit moins doux, avec plus de fibres qui sortent et plus rêche.	SOFTSHELL :	terme utilisé sur des matières douces avec capacité d'imperméabilité, de coupe-vent et de respirabilité.
LYCRA :	C'est la marque des fibres élasthanne (voir plus haut).	SPUN DYED :	Spin dyed est un procédé de teinture éco-durable où les pigments de teinture sont intégrés dans la fibre polyester elle-même. Cela permet d'économiser le volume d'eau et de diminuer l'usage de produits chimiques nécessaires à la teinture du vêtement ! en plus de mieux respecter l'environnement, ce procédé permet une teinture plus forte et donc plus tenace dans le temps !!
MESH :	Est une maille filet souvent utilisée en doublure d'un vêtement de sport.	OPEN-END :	Permet un fil moins cher grâce à une vitesse de production élevée. Ne convient pas pour les fils fins.
MICROPOLAIRE :	Même composition que la polaire mais avec un encombrement inférieur et une fluidité supérieure.	JERSEY PLAT :	Méthode de tricotage donnant une surface unie utilisé pour les T-shirts
MÉRINOS :	C'est une laine tirée des moutons mérinos.	FIBRES SYNTHÉTIQUES:	Nom collectif pour les fibres de production artificielles. Les trois groupes sont : Polyamide, Acrylique et Polyester.
FILET :	C'est une matière ressemblant à un filet, souvent utilisée comme intérieur des vêtements de sport.	TACTEL :	est une marque déposée produite par Invista. Il a un coton très doux
MICROFIBRE :	C'est une fibre synthétique très fine, plus élastique et douce que les fibres synthétiques ordinaires. Elle a aussi une grande capacité à évacuer l'humidité.	LE TAFFETAS :	est un tissu tissé frais, lisse fait de fibres en soie ou synthétiques.
NON IRON :	Signifie qu'il est inutile de repasser le produit.	TASLAN FIBRE:	donnant un toucher plus brut, non brillant permet tout marquage.
		TWILL MÉTHODE:	de tissage donnant une bonne résistance à la déchirure et une meilleure tenue dans le temps. Jeans, vêtements de travail et chemises sont souvent faits de twill
		T/C :	abréviation pour un tissu polyester/coton à majorité polyester 65%
		VISCOSE :	voir fibres régénérées.
		LE VELCRO[®] :	est une marque d'attaches de crochet-et-boucle de tissu, mais il est si bien connu que c'est devenu le terme générique pour un type de produit

Instructions de lavage

Voici un bref récapitulatif des pictogrammes d'entretien les plus courants:

Le pictogramme suivant, représentant un cuvier, indique clairement que le lavage est autorisé.



Le chiffre inscrit dans le pictogramme représente la température de lavage maximale.



Un symbole souligné veut dire que l'article doit être traité avec douceur (plus d'eau dans la cuve et une action mécanique réduite, par exemple). Par contre, "lavage strictement interdit" se traduit par une cuve barrée.



Un pictogramme en forme de cercle est le signe incontestable qu'il faut faire appel à un spécialiste du nettoyage à sec.



Ce cercle peut être pourvu des lettres A, F (fluor) ou P (perchloréthylène), suivant le solvant adéquat qui doit être employé. Ce symbole aussi sera barré si le nettoyage à sec est interdit.



Le triangle, qu'il soit pourvu ou non de "Cl" (pour « chlore ») autorise le chlorage:



PS: Le produit 'Diamant' dans le distributeur de savons, est un blanchissant SANS chlore !

Si ce triangle est barré, vous saurez que le blanchissage est interdit.



Généralement, on sèche dans un séchoir. Ce symbole le montre clairement et permet ce traitement après lavage.



Si le pictogramme est barré, vous saurez que ce type de séchage peut abîmer l'article.



Une illustration représentant un fer à repasser marqué d'un seul point correspond au réglage de température le plus bas, à savoir 110°C au maximum : Il est n'est donc pas permis de passer un tissu pareil dans la calandre, dont la température est environ 130 à 150°C. Il existe également des symboles à deux ou trois points, ce qui correspond à des températures de repassage plus élevées: Un fer à repasser marqué de deux points, est plutôt risquant dans la calandre. Ne passez le tissu qu'une seule fois. Du moment qu'il y a 3 points, votre tissu est conçu pour supporter les hautes températures dans la calandre.

- Hot iron (highest 200°C)
- Warm iron (highest 150°C)
- Cool iron (highest 110°C)

Certaines pièces ne peuvent absolument pas être repassées ; dans ce cas, un fer à repasser barré figure sur l'étiquette.



Préparation avant le lavage:

- Toujours assortir les vêtements en fonction de leurs conditions de lavages et respecter impérativement celles-ci : 40°, 60° etc
- Laver les couleurs sombres séparément
- Respecter les doses de lessives conseillées par le fabricant

Si vous avez la moindre question sur les instructions de lavage, n'hésitez pas à nous contacter.

Symboles



Ce symbol est utilisé pour les vêtements avec une imperméabilité > 2000 mm d'eau.



Excellente évacuation de la transpiration !!!



Coupe-vent



Coutures soudées.



Réfléchissant



Indice de protection UV



Spun dyed



Coton organique



Sans PVC



Recycled synthetic fibres



Nouveautés



Coupe Femme



Coupe Homme



Tailles Junior



Traitement anti-froissement, ce produit est facile à repasser



Couleur haute visibilité



Nouvelle couleur

RÉFÉRENCES COULEURS

00	blanc	51	bleu ciel	676	vert mélange
04	kaki	510	bleu vif	68	vert bouteille
07	craie	511	bleu fluo	71	vert militaire
10	jaune citron	54	turquoise	75	vert foncé
11	jaune HV	55	bleu royal	815	beige clair
101	jaune fluo	554	navy mélange	82	sable
170	orange HV	56	bleu	820	caffe latte
171	orange fluo	565	bleu mélange	825	marron
175	mandarine	57	bleu pâle	90	gris
18	orange	58	bleu marine	92	gris cendré
19	rouille	580	bleu foncé	925	écru mélange
203	rose mat	593	bleu polaire	94	argent
211	rose fluo	599	bleu lagon	945	gris foncé
216	bryère	600	vert flash	947	gris foncé réfléchif
250	rose vif	605	vert pomme	949	gris réfléchif
300	cerise	611	vert HV	95	gris mélange
35	rouge	62	vert drapeau	955	gris anthracite mélange
38	bordeaux	66	vert sapin	96	anthracite
44	lila	67	vert fluo	99	noir

INDEX

A

Amarillo.....	028219	31
Ambition Half Zip.....	021075	65
Ambition Roundneck.....	021074	64
Ambition-T.....	029376	20
Ambition-T Lady.....	029377	20
Arden.....	029318	12
Arock.....	020903	97
Aston.....	021174	71
Aston Ladies.....	021176	71
Astoria.....	028273	35
Austin.....	028272	33

B

Backpack.....	040103	126
Backpack II.....	040207	126
Baily.....	024125	155
Basic Active Cardigan.....	021016	61
Basic Active Cardigan Junior.....	021068	118
Basic Active Half Zip.....	021013	61
Basic Active Half Zip Junior.....	021072	117
Basic Active Hoody.....	021011	59
Basic Active Hoody Full Zip.....	021014	60
Basic Active Hoody Full Zip Ladies.....	021015	60
Basic Active Hoody Junior.....	021067	118
Basic Active Pants.....	021017	61
Basic Active Pants Junior.....	021069	118
Basic Active Polo.....	028254	39
Basic Active Roundneck.....	021010	58
Basic Active Shorts.....	022053	72
Basic Active Shorts Junior.....	022055	119
Basic Active-T.....	029038	17
Basic Active-T Junior.....	029037	113
Basic Active-T Ladies.....	029039	17
Basic Active-T LS.....	029040	17
Basic Active-T LS Lady.....	029041	17
Basic Backpack.....	040161	124
Basic Backpack Reflective.....	040164	124
Basic Bag.....	040162	125
Basic Cardigan.....	021038	44
Basic Cardigan Junior.....	021028	116
Basic Cardigan Ladies.....	021039	44
Basic Half Zip.....	021033	44
Basic Hoody.....	021031	41
Basic Hoody Full zip.....	021034	42
Basic Hoody Full zip Ladies.....	021035	42
Basic Hoody Junior.....	021021	116
Basic Micro Fleece Jacket.....	023914	81
Basic Micro Fleece Jacket Ladies.....	023915	81
Basic Pants.....	021037	45
Basic Pants Junior.....	021027	116
Basic Polar Fleece Jacket.....	023901	81
Basic Polar Fleece Vest.....	023902	81
Basic Polo.....	028230	23
Basic Polo Ladies.....	028231	23
Basic Polo L/S Junior.....	028233	114
Basic Polo LS Pocket.....	028235	24
Basic Polo Pocket.....	028255	24
Basic Polo S/S Junior.....	028232	114
Basic Polo Sweater.....	021032	45
Basic Rain Jacket.....	020929	90
Basic Roundneck.....	021030	42
Basic Roundneck Junior.....	021020	115
Basic-T.....	029030	5
Basic-T Junior.....	029032	111
Basic-T Ladies.....	029031	5
Basic-T L/S.....	029033	6
Basic-T L/S Ladies.....	029034	6
Basic-T V-neck.....	029035	6
Bend.....	022054	73
Bomber.....	020955	96
Brooklyn.....	029006	11

C

Cambridge.....	027310	71
Cargo Pocket.....	022042	76
Cargo Pocket Stretch.....	022045	76
Carolina L/S.....	029319	12
Carolina S/S.....	029317	12
Carolina Tanktop.....	029307	13
City Backpack.....	040224	128
Clare.....	027955	69
Clark.....	027950	69
Classic Cap.....	024078	144
Classic Cardigan.....	021048	48
Classic Cardigan Ladies.....	021049	48
Classic FT Jacket.....	021058	49
Classic FT Jacket Ladies.....	021059	49
Classic Half Zip.....	021043	48
Classic Hoody.....	021041	47
Classic Hoody Full Zip.....	021044	47
Classic Hoody Full Zip Ladies.....	021045	47
Classic Hoody Ladies.....	021042	47
Classic Lincoln L/S.....	028245	27
Classic Lincoln S/S.....	028244	27
Classic Marion L/S.....	028247	27
Classic Marion S/S.....	028246	27
Classic OC Polo.....	028264	25
Classic OC Polo Ladies.....	028265	25
Classic OC-T.....	029364	7
Classic OC-T Junior.....	029362	112
Classic OC-T Ladies.....	029365	7
Classic Rain Jacket.....	020939	90
Classic Roundneck.....	021040	47
Classic Shell Jacket.....	0200923	94
Classic Shell Jacket Lady.....	0200924	94
Classic Softshell Hoody.....	0200912	84
Classic Softshell Hoody Lady.....	0200917	84
Classic Softshell Jacket.....	0200910	83
Classic Softshell Jacket Junior.....	0200909	121
Classic Softshell Jacket Lady.....	0200915	83
Classic Softshell Vest.....	0200911	85

Classic Softshell Vest Lady.....	0200916	85
Classic-T.....	029320	8
Classic Tanktop.....	029367	13
Colorado.....	020931	105
Colorado Ladies.....	020932	105
Conrad.....	028274	35
Craig.....	021053	67
Creston.....	020913	106
Custer.....	020933	99
Custer Ladies.....	020934	99

D

Danville.....	021054	67
Davis.....	024035	143
Davis Kids.....	024036	122
Derby-T.....	029342	10
Derby-T Ladies.....	029343	10
Drawstring 50 m.....	024200	156
Ducan.....	021055	67
Dumas.....	020998	105
Dumas Jacket Ladies.....	020999	105

E

Elastic Belt.....	024205	155
Elgin.....	029411	21
Eskie.....	020996	109
Ezel.....	029460	21

F

Fashion Top Lady.....	029005	14
Flexifit Cap.....	024067	147

G

Garland.....	027321	71
George.....	024132	148
Gerry.....	021051	66
Grayland.....	020980	88
Grayland Ladies.....	020981	88
Grover.....	024119	155
Grover Reflective.....	024164	154

H

Haines.....	023946	82
Haines Lady.....	023947	82
Hardy.....	020961	92
Hardy Reflective.....	020964	92
Harper.....	021019	56
Hayden.....	021024	55
Hayden Lady.....	021025	55
Heavy Premium Polo.....	028260	28
Heavy Premium Polo Ladies.....	028261	28
Helix.....	021018	56
Hobart.....	021022	54
Hobart Lady.....	021023	54
Hollis.....	022057	73
Hubert.....	024128	152
Hubert Patch.....	024129	152
Hubert Reflective.....	024134	154
Hubert w. Patch Reflective.....	024135	154
Hudson.....	020976	102
Hudson Junior.....	020953	122
Hudson Ladies.....	020977	102
Hudson Vest.....	020974	102
Hudson Vest Ladies.....	020975	102

I

Ice Sport-T.....	029336	18
Ice-T.....	029334	18
Ice-T Kids.....	029332	113
Ice-T Ladies.....	029335	18
Idaho.....	0200976	101
Idaho Junior.....	0200905	122
Idaho Lady.....	0200977	101
Idaho Vest.....	0200974	100
Idaho Vest Lady.....	0200975	100

K

Katy.....	029305	14
Kelton.....	022059	73
Kenai.....	022046	79
Kenai Lady.....	022047	79
Key West.....	020956	92
Kingslake.....	020970	108
Kingslake Ladies.....	020972	108
Kyle.....	024131	148

L

Laptop Bag.....	040221	130
Lemont.....	020918	102
Lemont Ladies.....	020919	102
Libby.....	027347	68
Lincoln.....	028204	27
Lindy.....	020985	106
Loris.....	021046	56
Loris Ladies.....	021047	56

M

Malamute.....	020997	108
Manhattan.....	028250	30
Manhattan ladies.....	028251	30
Marietta.....	028277	32
Melange Backpack.....	040302	131
Melange Cap.....	024066	147
Melange Computer Case.....	040303	132
Melange Daypack.....	040301	131
Melange Travel Bag.....	040304	132
Milas.....	024137	151
Milford Jacket.....	020927	89
Milford Jacket Ladies.....	020928	89
Milton.....	024122	152
Moody.....	024133	148

N

Neon-T.....	029345	16
Neon-T Junior.....	029347	113
Neon-T Ladies.....	029346	16
New Alpena.....	028223	38
New Classic-T.....	029360	8
New Classic-T Ladies.....	029361	8
New Conway.....	028222	38

Newport.....	020969	96
Newton.....	028237	38
Newton Ladies.....	028239	38
Nome.....	029314	19

O

Oakdale.....	021062	62
Oakdale Ladies.....	021063	62
Odessa.....	021066	63
Orlando.....	029430	21
Orlando Ladies.....	029431	21
Ottawa.....	021064	62
Ottawa Ladies.....	021065	62
Otto.....	024136	151
Oxford.....	027311	71

P

Padded Hoody Softshell.....	020952	86
Padded Hoody Softshell Lady.....	020953	86
Padded Softshell.....	0200954	87
Padded Softshell Lady.....	0200957	87
Padded Softshell Vest.....	020958	86
Padded Softshell Vest Lady.....	020959	86
Pittsford.....	028270	36
Pittsford Ladies.....	028271	36
Premium Active-T.....	029338	19
Premium Active-T Ladies.....	029339	19
Premium Fashion-T.....	029348	9
Premium Fashion-T Ladies.....	029349	9
Premium Fashion-T LS.....	029358	10
Premium Fashion-T LS Lady.....	029359	10
Premium OC Cardigan.....	021006	53
Premium OC Cardigan Ladies.....	021007	53
Premium OC Hoody.....	021002	51
Premium OC Hoody Full Zip.....	021004	52
Premium OC Hoody Full Zip Ladies.....	021005	52
Premium OC Hoody Ladies.....	021003	51
Premium OC Pants.....	021008	53
Premium OC Pants Ladies.....	021009	53
Premium OC Roundneck.....	021000	50
Premium OC Roundneck Ladies.....	021001	50
Premium-T.....	029340	9
Premium-T Ladies.....	029341	9
Prestige Backpack.....	040311	133
Prestige Briefcase.....	040313	133
Prestige Duffelbag.....	040312	133
Prestige Toilet Case.....	040315	134
Prestige Trolley.....	040314	134

R

Raglan-T.....	029326	19
Reflective Cap.....	024068	147
Roll-Up Backpack.....	040220	128

S

Saco.....	024130	155
Sanders.....	010177	89
Seabrook.....	020937	97
Seabrook Ladies.....	020938	97
Seattle.....	028242	36
Seattle Ladies.....	028243	36
Sebring.....	020902	79
Single Jersey Polo.....	028280	25
Slub-T.....	029352	14
Slub Tanktop Lady.....	029351	13
Slub-T Ladies.....	029353	14
Smart Backpack.....	040163	125
Smart Backpack Reflective.....	040165	125
Sparta.....	010179	89
Sportbag.....	040208	126
Stafford.....	020901	95
Street Backpack.....	040223	128
Street Cap.....	024079	144
Stretch Premium Polo.....	028240	28
Stretch Premium Polo Ladies.....	028241	28
Stretch Shirt LS.....	027960	69
Stretch Shirt LS Lady.....	027961	69
Stretch-T.....	029344	10

T

Texas Cap.....	024065	143
----------------	--------	-----

U

Utah Jacket.....	020942	99
Utah Jacket Ladies.....	020943	99
Utah Vest.....	020940	99
Utah Vest Ladies.....	020941	99

W

Waco.....	020923	95
Waco Ladies.....	020924	95
Webster.....	020936	93
Weekend Duffel.....	040222	130
Weston.....	020989	96
Willmar.....	0200964	91
Willmar Ladies.....	0200965	91
Willmar Junior.....	0200963	120

Z

Zip puller 50-p.....	024201	156
----------------------	--------	-----

0-9

2.0 Backpack.....	040241	135
2.0 Combi Bag.....	040250	137
2.0 Computer Bag.....	040248	139
2.0 Cooler Backpack.....	040243	137
2.0 Daypack.....	040242	135
2.0 Duffel.....	040246	139
2.0 Tote Bag.....	040249	140
2.0 Tote Bag Medium.....	040245	136
2.0 Travel Bag Small.....	040244	136
2 in 1 bag 42L.....	040235	127
2-in-1 bag 75 L.....	040236	127
5-Pocket Stretch.....	022040	74
5-Pocket Stretch Ladies.....	022041	74
5-Pocket Stretch Light.....	022043	75

HV
COLOUR

L'ère de l'ambition

”Le contraire de la discrétion est l'expression : Se tenir debout dans tous les aspects ou dans un certain détail. Avec nos couleurs Haute Visibilité et la nouvelle série Ambition, nous prenons les couleurs les plus fortes et les transformons encore plus. Des couleurs fluo éclatantes qui demandent du courage pour les porter. Pour ceux qui aspirent d'être vus. Pour ceux qui ont l'ambition d'être remarqués et de faire leur marque.”



[®] CLIQUE
REG. TRADEMARK

Your complete promowear supplier

